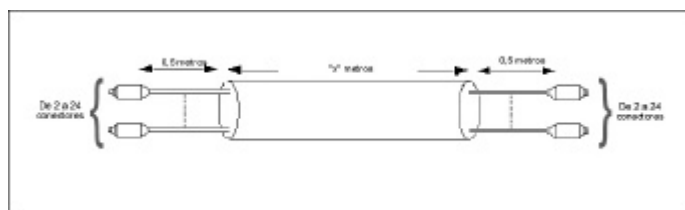
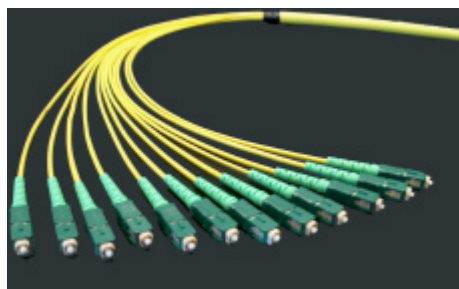


Manguera con fibras de 2,5 mm conectorizada



Conectores *: FC, SC, ST, LC, E-2000 con pulidos SPC, UPC y APC

Longitud: La requerida por el cliente

* Si desea conocer las características de los conectores así como sus valores de pérdida de inserción y de retorno, consulte la ficha "conectores".

Características del cable:

Cable de Distribución, de interiores, dieléctrico, antihumedad y reforzado, tipo "breakout", formado por "n" cordones individuales de fibra óptica de estructura ajustada, (SM ó MM 62,5/125 ó MM 50/125) con recubrimiento individual a 900 μm , libre de gel, refuerzo de aramida y cubiertas individuales HLLSFR de 2,5 mm; todos ellos recubiertos con una protección al conjunto de material HFLSFR modelo CDIR.



Construcción:

1. - Fibra óptica
2. - Recubrimiento ajustado
3. - Refuerzo de aramida
4. - Cubierta interior (\varnothing 2,5 mm)
5. - Cubierta HLLSFR



Fibras	2	4	6	8	12	16	24
Diámetro (mm)	7,8	7,8	9,5	11	12,2	13,8	21
Peso (Kg/Km)	54	54	78	98	136	172	311
Tensión máxima de instalación (N)	750	1500	2200	3000	4500	6000	9000
Tensión máxima permanente (N)	300	600	900	1200	1800	2400	3600
Radio de curvatura (mm)	83	83	100	115	127	143	215