

DISTANCIAS EXTENDIDAS

Sobre cables de cobre



PREGUNTAS PARA HACERLE A SU PROVEEDOR DE SISTEMAS DE DISTANCIA EXTENDIDA

Q: ¿Se probó en condiciones reales?

Sí, Leviton ha realizado pruebas exhaustivas que incluyen miles de combinaciones de diferentes puertos de dispositivos, ciclos de temperatura ambiental y medición de la calidad de la transmisión de datos en pruebas de larga duración.

Q: ¿A qué temperatura es válida su distancia extendida?

Las longitudes anunciadas para el sistema ATLAS-X1 SST son válidas de -20°C a +60°C y se probaron en una cámara ambiental con ciclos de temperatura que simulan las condiciones del mundo real, observadas en el interior y exterior de los edificios

Q: ¿Varía su garantía de distancia extendida en función del tipo de PoE?

Sí, nuestras garantías de distancia extendida difieren según el tipo de PoE. El PoE de tipo 1 (15 vatios) se admite a distancias mayores, en comparación con los PoE de mayor potencia (tipos 2, 3 y 4)

Q: ¿Con cuántos dispositivos se probó su Sistema de distancia extendida?

Nuestras pruebas incluyeron más de 100 conmutadores y dispositivos Ethernet diferentes y más de 28 000 combinaciones de puertos diferentes en múltiples longitudes de canal.

Q: ¿Es válida su garantía de distancia extendida para un canal de cuatro conectores?

Sí, nuestra garantía de distancia extendida es válida para configuraciones de múltiples canales. Las configuraciones específicas de los canales se definen en nuestras hojas de datos del sistema. Esto garantiza el que se puedan mantener todos los beneficios de mantenimiento y configurabilidad, lo que ahorra tiempo a los administradores de red y permite una rápida configuración de la infraestructura física, para satisfacer las necesidades cambiantes

Q: ¿Admite velocidades superiores a 1 Gbps?

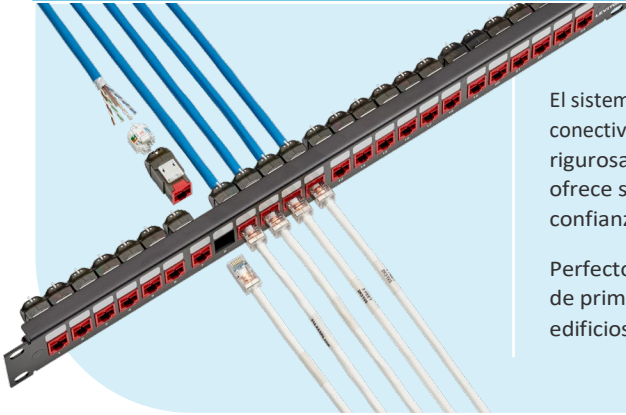
Sí, el Sistema ATLAS-X1 SST admite distancias superiores a 100 m. para velocidades de hasta 5Gbps, mientras que el cable Cat6A ofrece velocidades de hasta 10Gbps, cuando los canales standard están por debajo del límite de 100m. Esto simplifica las listas de materiales del proyecto, la gestión de compras y los listados in situ, con una solución de cableado para canales por encima o por debajo de los 100 m.

Q: ¿Mejora el rendimiento un tamaño de calibre superior?

No, el simple hecho de añadir más cobre a un cable no garantiza que vaya a soportar la transmisión de datos y energía más allá de los 100 m con buena calidad. Se deben tener en cuenta y ajustar otros criterios y parámetros de diseño para obtener un rendimiento fiable.



DESCRIPCIÓN GENERAL DE LA SOLUCIÓN



El sistema de cableado ATLAS-X1™ SST MILLENNIUM™ de **Leviton** garantiza una conectividad confiable y de alto rendimiento más allá de los 100 metros. Probado rigurosamente en el Laboratorio de Verificación de Sistemas (SVL) de Leviton, el sistema ofrece soporte garantizado para distancias extendidas, lo que le permite conectar con confianza dispositivos más allá del alcance estándar.

Perfecto para aplicaciones de misión crítica que requieren un rendimiento 10GBASE-T de primer nivel, este sistema admite PoE de hasta 100 vatios, implementaciones 5G en edificios y aplicaciones de edificios inteligentes.



CARACTERÍSTICAS Y VENTAJAS

- Preparación para el mundo real: se ha demostrado que funciona de forma fiable en las condiciones cotidianas, no solo en los laboratorios
- Supera el estándar de categoría 6A para todos los canales que cumplen con los estándares hasta e incluyendo canales de 4 conectores
- Admite velocidades desde 10 Mbps hasta 10 Gbps
- Ampliamente probado: Respaldado por investigaciones líderes y cientos de horas de pruebas para el estado del enlace, los errores de trama, la electrónica envejecida y el rendimiento de la temperatura
- Garantía de seguridad de aplicación de 25 años
- El cable SST Cat 6A UTP simplifica las listas de materiales, reduce la complejidad del lugar de trabajo y está en stock en los socios de distribución de todo el mundo
- Rendimiento de misión crítica, alcance extendido, máxima eficiencia de instalación
- Disponible en clasificaciones de RCP, plenum*, elevador y exteriores

El sistema de cableado ATLAS-X1™ SST Global MILLENNIUM™ de **Leviton** ahora garantiza soporte de 140 metros para Ethernet de 2.5 Gbps, 155 metros Soporte de Ethernet de 1 Gbps y soporte de 200 metros de Ethernet de 10 Mbps.

Para obtener todos los detalles de las configuraciones que ofrecen estas distancias extendidas, conecte con nosotros en cofitel@cofitel.com