

Cat 6A es compatible con versiones anteriores de Cat 6 y 5E, lo que le permite soportar Gigabit Ethernet y proporcionar una posibilidad de migración integral al ancho de banda de 10 gigabit en el futuro (10GBASE-T). El montaje de de Cat 6A en instalaciones nuevas evita la necesidad de recablear cuando se ascienda a 10 Gb/s, con las consiguientes ventajas en términos de interrupciones de red y costes adicionales. Los usuarios finales y propietarios de edificios que se planteen mejoras de red o construcciones nuevas deberán considerar Cat 6ª como un medio para extender la vida útil de sus sistemas de cableado.

Presentamos en este número de nuestro boletín el nuevo sistema Ca6A de LEVITON, en base a cables U/UTP, que permite aplicar las ventajas de su reducido diámetro y fácil instalación a las exigencias de esta categoría.

SISTEMA EXTREME™ SST CAT 6A UTP MILLENNIUM™



El sistema de cableado estructurado UTP Cat 6A global mejorado cuenta con conectores EXTREME y cable SST. Resulta idóneo para aplicaciones donde se requiere un rendimiento superior de 10GBASE-T.

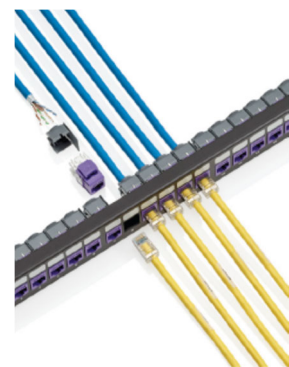
Las soluciones globales MILLENNIUM Systems son de disponibilidad universal.

Ventajas destacables:

- Aplicaciones de red 10GBASE-T
- Sistemas empresariales
- Coste total óptimo para entornos educativos y edificios comerciales
- Aplicaciones que requieren soporte PoE de hasta 100 vatios
- Sistemas de seguridad y automatización de edificios basados en IP que utilizan cableado UTP
- Aplicaciones inalámbricas compatibles con IEEE 802.11ac/Wi-Fi 5 y superior
- Sistemas que requieren un soporte óptimo para Ethernet de eficiencia energética en el edificio
- Instalaciones de sistemas audiovisuales para salas de conferencias y aulas
- Aplicaciones de construcción inteligente que optimizan la sostenibilidad ambiental
- Clientes globales que desean sistemas 6A de alto rendimiento

SISTEMA EXTREME™ SST CAT 6A UTP MILLENNIUM™

El sistema EXTREME SST MILLENNIUM Cat 6A combina un rendimiento garantizado de alta calidad con un diseño fácil de usar que permite instalaciones rápidas y sencillas. Con un rendimiento mejorado y una longevidad del sistema inigualable, los conectores EXTREME con cable SST son adecuados para una amplia gama de redes empresariales y comerciales, y superan los estándares PoE hasta 100 vatios.



EJEMPLOS DE APLICACIONES:

Redes Empresariales:

Aplicaciones de ofimática, incluidas videoconferencias y VoIP, que requieren una solución UTP fiable para velocidades de red de hasta 10 Gb/s

Sistemas de seguridad y automatización en edificios:

Integra nuevos sistemas de edificios inteligentes en una red para satisfacer las demandas de ancho de banda y energía de hoy, al tiempo que permite el crecimiento y las futuras aplicaciones

Instalaciones sostenibles en edificios inteligentes:

Como parte de un diseño de red ULAN™, son los cables y conectividad adaptados para proporcionar PoE y datos a estaciones de trabajo y dispositivos IoT, como relojes, rastreadores meteorológicos y escáneres de tarjetas de identidad.

Aplicaciones de formación:

Una solución práctica Cat 6A para satisfacer las demandas de ancho de banda cada vez más altas de aulas, laboratorios y bibliotecas de aplicaciones K-12 y de educación superior.

DISEÑO CONSCIENTE CON EL MEDIO AMBIENTE:

Se han seleccionado componentes optimizados para el medio ambiente para así minimizar el impacto ambiental, al tiempo que ofrece un rendimiento superior a las especificaciones de la categoría, así como un diseño fácil de usar que hace posible una instalación rápida y fácil.

**Envasado de los terminales:**

Los colores seleccionados están disponibles en GREENPACK de 12 paquetes, un embalaje compacto, reutilizable y reciclable, que reduce los desperdicios en el lugar de trabajo.

Embalajes inteligentes y sostenibles:


Múltiples opciones de embalaje de productos que son completamente reciclables y no utilizan plásticos de un solo uso.

Nuevos latiguillos con menor cantidad de materia prima:

El uso de un 72% menos de plástico en nuestra nueva bobina para cable de conexión contribuye a que nuestros cables sean más ligeros, reduciendo así la energía necesaria y el coste de envío.

Diseño sostenible de los productos:

Los materiales de cobre, aislamiento o relleno en nuestros cables incorporan materiales reciclados para reducir la huella de carbono general.

Busque este símbolo  en el [documento original](#) para conocer puntos específicos del diseño de productos respetuosos con el medio ambiente.

CARACTERISTICAS GLOBALES DEL SISTEMA EXTREME™ SST CAT 6A UTP MILLENNIUM™

- Excede los requisitos de ISO/IEC 11801-1 Class EA and ANSI/ TIA-568.2-D Cat 6A para canal y enlace permanente, soportando instalaciones 10GBASE-T (IEEE 802.3an)
 - Rendimiento mejorado del sistema, con garantía marginal adicional
 - Probado y certificado por terceros

- Rendimiento sin errores de hasta 10 Gigabit Ethernet con transmisión dúplex completa de hasta 500 MHz
- Compatible con versiones anteriores de Gigabit Ethernet para proporcionar una migración perfecta a 10GBASE-T y compatible con todos los requisitos del sistema Cat 6A, Cat 6 y Cat 5e
- Supera el standard PoE hasta 100 vatios

Evaluación de aplicación del sistema

Las metodologías tradicionales de prueba LAN no miden con precisión el rendimiento del cableado bajo la presión de la creciente demanda de ancho de banda, PoE de alta potencia y ruido ambiental. Para abordar este desafío, Leviton ha desarrollado una nueva metodología de prueba llamada System Application (SA) Score.



Visite leviton.com/sa-score para más información.

COMPONENTES DEL SISTEMA EXTREME™ SST CAT 6A UTP MILLENNIUM™

CONECTORES:

Conectores EXTREME QUICKPORT™ Cat 6a



Probado y verificado por terceros para superar los requisitos de rendimiento

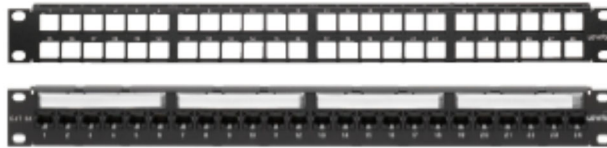
- Probado y aprobado para su uso en espacios de tratamiento de aire (clasificación plenum) de acuerdo con la norma UL 2043
- La tecnología patentada de fuerza de retención protege contra daños en los contactos y mantiene la fuerza de contacto entre la base y el conector, evitando desconexiones fortuitas en aplicaciones PoE
- El CONE OF SILENCE patentado ayuda® a suprimir la diafonía alienígena (AXT)
- Tecnología de placa de circuito para un funcionamiento excepcional de alta frecuencia
- Los contactos de desplazamiento de aislamiento proporcionan una excelente retención del conductor y resistencia a la oxidación del contacto superficial durante la vida útil del sistema
- El diseño de la base de facilita la separación de los conductores y minimiza las torsiones
- La etiqueta de cableado patentada de doble capa simplifica el punzonado y reduce las revisiones
- La entrada bidireccional de 90 o 180 grados facilita el radio de curvatura del cable en las cajas de conexión

- Admite alimentación a través de Ethernet (PoE): consulte las hojas de especificaciones de cada producto para conocer todas las capacidades
- Los conectores QUICKPORT son compatibles con todos los paneles modulares, placas de pared y cajas de montaje en superficie de Leviton.
- Triturar plástico incorporado en el proceso de fabricación para reducir la cantidad de residuos al vertedero
- Diseñado y fabricado con vistas a la robustez, longevidad y confiabilidad del mundo real
- Seleccione los colores disponibles en envases a granel GREENPACK™ reciclables de 12 paquetes, eliminando las bolsas de polietileno de un solo uso y reduciendo los desechos plásticos
- Posibilidad de múltiples reconexiones, minimizando el desperdicio y maximizando la reutilización
- Diseñado para durabilidad y longevidad, reduciendo la necesidad de reemplazo durante la vida útil de la red

PANELES DE PARCHEO

Paneles modulares QUICKPORT

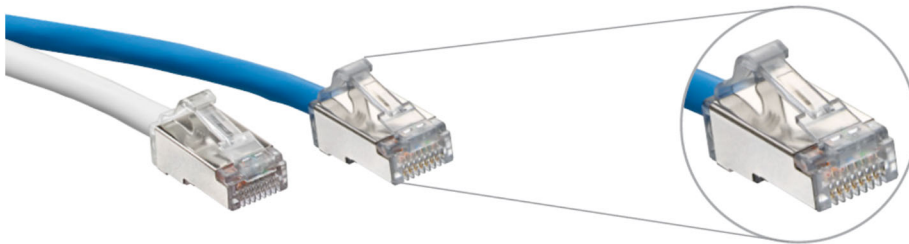
- Acepta todos los conectores estilo QUICKPORT
 - El modelo 49255-H24 incluye barras de gestión de cables y bloques de marcaje
- Seleccione los paneles disponibles con porta etiquetas de lupa para garantizar la visibilidad de las etiquetas de puerto
 - Disponible en un diseño angular que permite que los cables se enruten fácil y directamente a los administradores verticales
 - Configuraciones de panel seleccionadas disponibles en acabado blanco
 - Disponible en una configuración UTP QUICKPORT de carga frontal que admite la instalación del conector desde la parte delantera o trasera
 - Alta densidad . Los paneles están diseñados para minimizar la huella de carbono por puerto
 - Diseñados y fabricados en una instalación ISO14001



Descripción	Referencia
Panel de parcheo, negro, QUICKPORT 1 u.a. 24 puertos	49255-H24
Panel de parcheo, negro, QUICKPORT 1 u.a. 48 puertos	49255-Q48

CABLE.**Cable SST Cat 6A U/UTP, disponible en EuroClase B2ca, Cca, Dca y Eca**

- Cable UTP Cat 6A de alto rendimiento con tecnología de cubierta que reduce el ruido
- Supera los requisitos de rendimiento de Cat 6A
- La construcción de la cubierta proporciona una gestión óptima del calor para la implementación de Hi-PoE
- Excelente opción para aplicaciones de alta potencia y gran ancho de banda, como la tecnología inalámbrica 802.11ac, video HD y seguridad IP
- Recomendado para aplicaciones e instalaciones de alta densidad
- El tamaño reducido permite un menor radio de curvatura en espacios reducidos y una mejor gestión de los cables
- El diámetro reducido permite un mejor flujo de aire, reduciendo la energía requerida para el enfriamiento en vías congestionadas
- El diseño compacto reduce la huella de carbono del cable
- Los cables CPR y LSZH se fabrican con energía 100% renovable en nuestras instalaciones de fabricación neutras en carbono PAS2060 en el Reino Unido
- Bobinas de cable reutilizables

LATIGUILLOS DE PARTCHEO**Latiguillos de parcheo Cat 6ª de diámetro reducido y alta flexibilidad.**

- Cubierta CM/LSZH de doble clasificación
- Válidos para su empleo en conmutadores de alta densidad, enrutadores y otros componentes electrónicos
- Radio de curvatura reducido de 0,74 pulgadas (18,79 mm), frente a 1,0 pulgadas (25,40 mm) para los cables de conexión Cat 6A típicos
- Reduce la densidad del cable parcheado en un panel de conexión de 24 puertos en un 25 por ciento en comparación con los cables de conexión típicos Cat 6A
- El cable de conexión universal se puede utilizar tanto en instalaciones UTP como blindadas

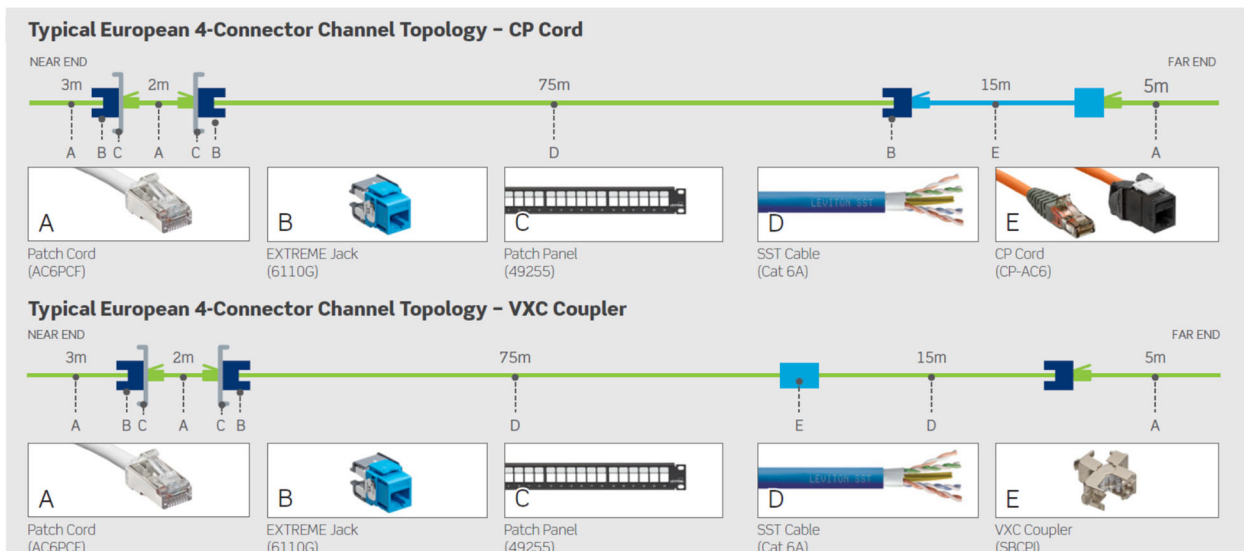
- Compatible con el sistema Secure RJ de Leviton que proporciona Seguridad de puertos y clips de color para la identificación de la red
- Soporta alimentación a través de Ethernet (PoE): consulte las hojas de especificaciones de cada producto para conocer todas las capacidades
- GREENPACK™ Bulk Pack : reduce el embalaje y elimina los plásticos de un solo uso
- Se suministra en paquetes de 12 o 24, sin plástico, 100% reciclables, paquetes a granel
- Diseño optimizado de extremo a extremo utilizando hasta un 72% menos de material plástico que los diseños de protectores (boots) estándar
- El reducido diámetro exterior de 4,7 mm minimiza los materiales utilizados en la construcción y la huella de carbono asociada
- Disponibles los datos de análisis del ciclo de vida de la huella de carbono, verificados por terceros
- Lista Roja de Living Building Challenge Gratis

Acoplador VXC™

- Un solucionador de problemas Cat 6A para dispositivos en el techo, como WAP
- Conecta dos segmentos de cableado Cat 6A sin herramientas específicas



TOPOLOGÍAS TIPO:



Para conocer mas en detalle las características técnicas y especificaciones de estos materiales, puede descargar el folleto de LEVITON , marcando [aquí](#); o dirigiéndose a nuestro especialista en cofitel@cofitel.com.