



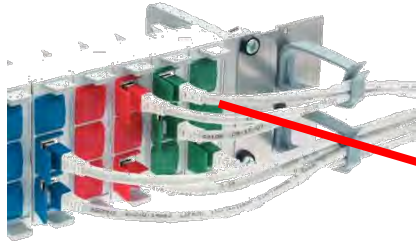
R&M Soluciones Entorno de Oficinas



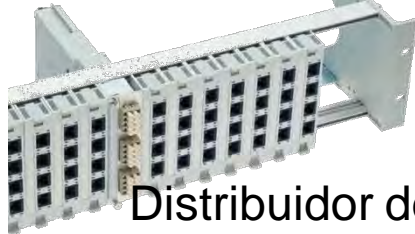
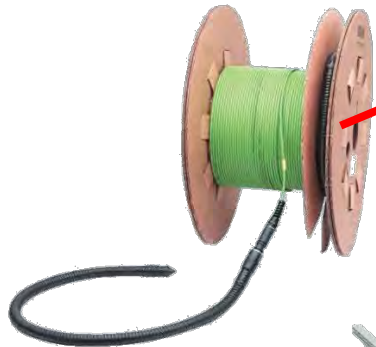
Convincing cabling solutions

Cableado de oficinas

Distribuidor de planta



Cable de backbone



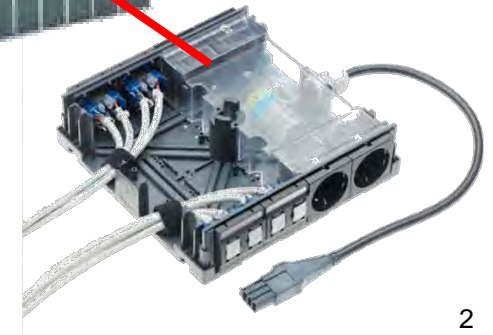
Distribuidor de edificio

Cable horizontal

Salida de telecomunicaciones



Punto de consolidación

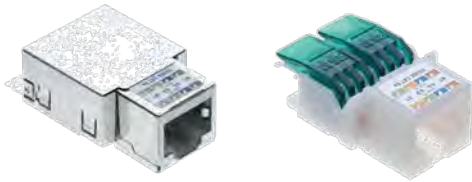


R&Mfreenet – Sistema Classic



CANALES Y ENLACES
Clase D

COMPONENTES
Categoría 5



		Cat.5e		
		PVC	LSZH	LSFRZH
U/UTP	200 MHz	✓	✓	
SF/UTP	200 MHz	✓	✓	✓
F/UTP	200 MHz	✓	✓	✓

R&Mfreenet – Sistema Star



CANALES Y ENLACES
Clase E

COMPONENTES
Categoría 6



		Cat.6		
		PVC	LSZH	LSFRZH
U/UTP	450 MHz	✓	✓	
F/UTP	450 MHz		✓	

R&Mfreenet – Sistema Star Real10



CANALES Y ENLACES
Clase E_A

COMPONENTES
Categoría 6 / 6_A



		Cat.6 _A		Cat.7
		PVC	LSZH	LSFRZH
U/UTP	650 MHz		✓	
	U/FTP	650 MHz	✓	
S/FTP	650 MHz			✓
	750 MHz			✓
	900 MHz			✓
	1000 -1500 MHz			✓

R&Mfreenet – Sistema Advanced



CANALES Y ENLACES
Clase E_A

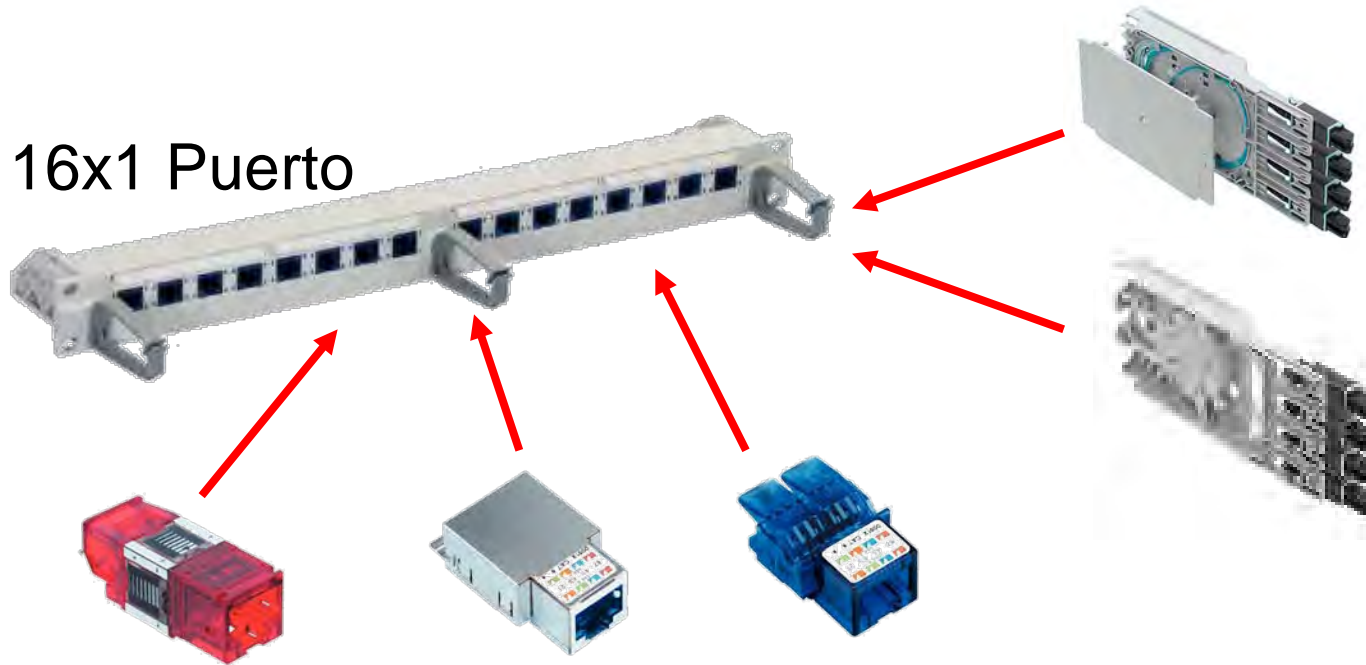
COMPONENTES
Categoría 6_A



		Cat.6 _A		Cat.7	
		PVC	LSZH	LSFRZH	LSFRZH
U/UTP	650 MHz		✓		
U/FTP	650 MHz		✓		
S/FTP	650 MHz			✓	
	750 MHz				✓
	900 MHz				✓
	1000 -1500 MHz				✓

Distribución troncal

16x1 Puerto



- **Flexibilidad: Par trenzado, coaxial y fibra óptica**
- **Ahorro de espacio**
- **Gestión de cordones integrada**
- **Sistemas de seguridad**
- **Panel 50 puertos voz**



Distribución troncal Fibra óptica

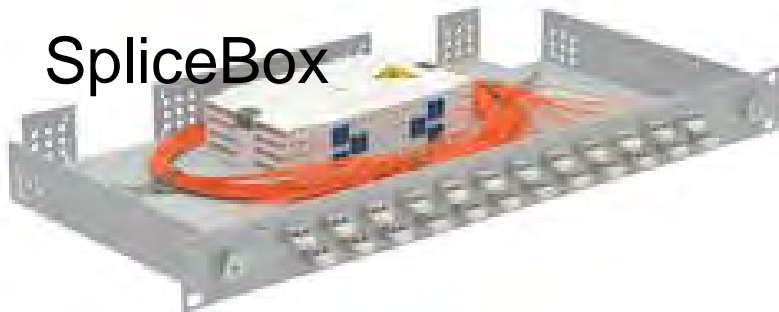
UniRack



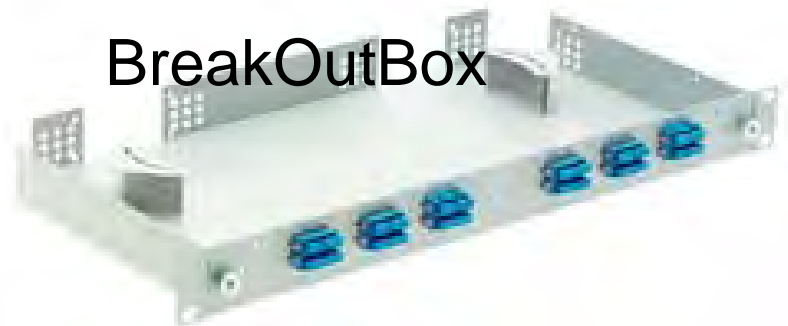
FiberEasy



SpliceBox

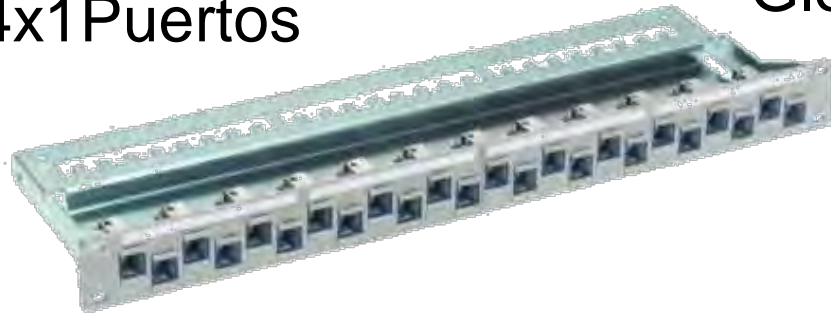


BreakOutBox

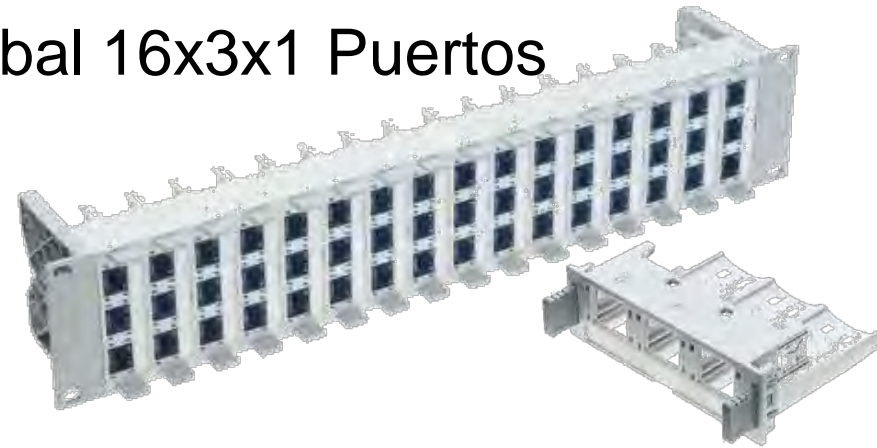


Distribución Horizontal

24x1 Puertos



Global 16x3x1 Puertos



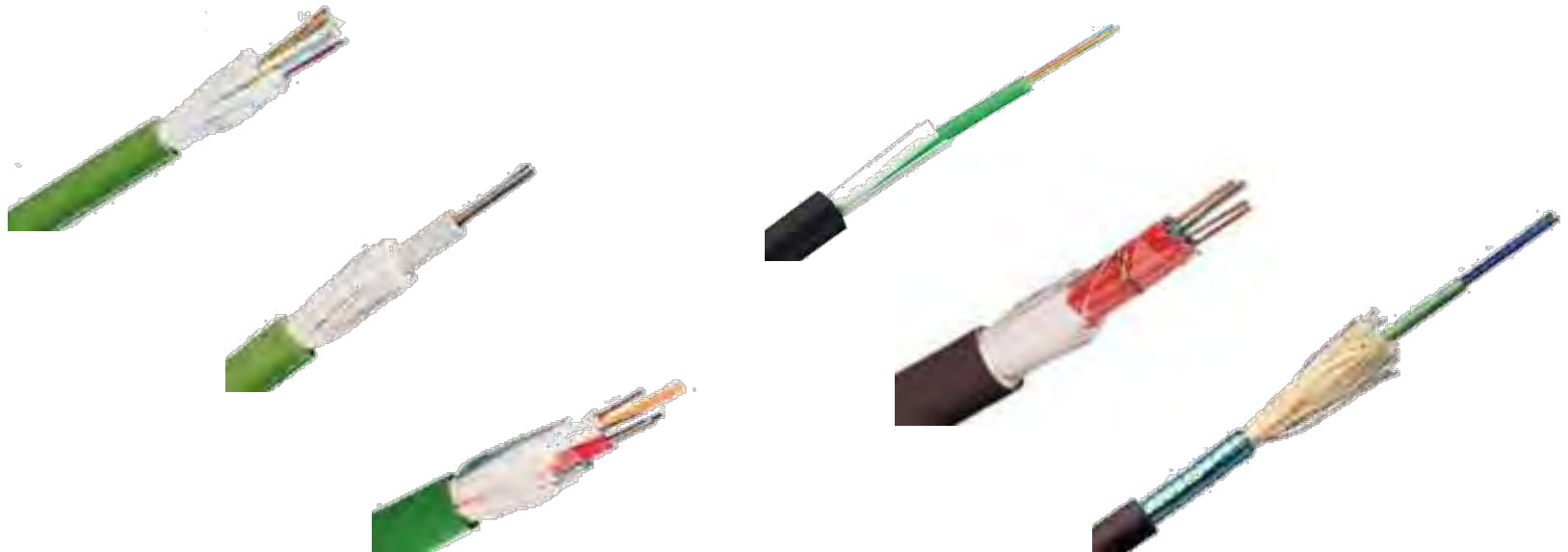
- **Flexibilidad:** Par trenzado, coaxial (versiones Global) y fibra óptica
- **Gestión de cordones lateral** opcional
- **Sistemas de seguridad**

Global 15x4x1 Puertos



Distribución troncal Fibra óptica

		Interior	In-/exterior		Exterior			
General	Tipo de cable	Breakout Dúplex	Mini Breakout	Uni loose tube	Uni loose tube	Multi loose tube	Uni loose tube CST	Multi loose tube CST
	Número de fibras	2	2-24	2-24	2-24	6-216	2-24	6-96
	Cubierta exterior	LSZH	LSZH	LSZH	LDPE	MDPE	MDPE	MDPE
	Armadura	Aramida	Hilo fibra de vidrio	Hilo fibra de vidrio	Hilo fibra de vidrio	Hilo fibra de vidrio	Fleje de acero	Fleje de acero
	Protección roedores	-	+	+	++	++	+++	+++

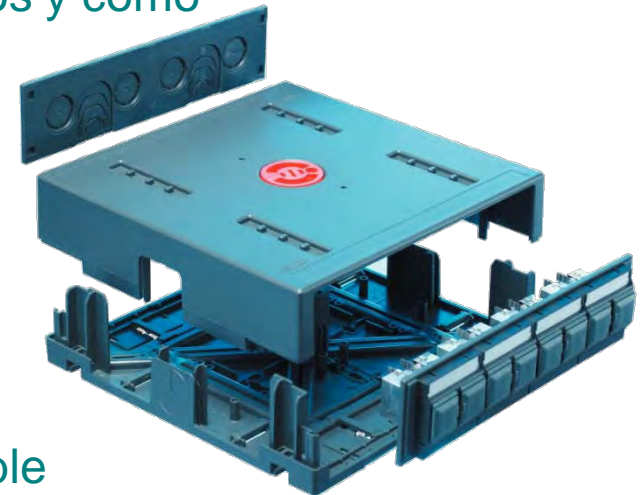


Punto de consolidación

Enrutado de cables

– Distribuidor bajo suelo técnico

- Caja para utilización bajo suelos técnicos y como distribuidor local
- Enlazable
- Apilable
- Entrada y salida lateral de cables
- Resistencia mecánica hasta 200Kg.
- Apertura por giro ¼ de vuelta
- Carcasa superior totalmente desmontable



Área de trabajo - placas

1x1 Puertos



2x1 Puertos 'planos'



2x1 Puertos 'inclinados'



Área de trabajo - mecanismos

Superficie

80x80



88x88



Empotrada

88x88



80x86



Canal

84x84



Toma de empalme de FO (FTTx)

2x1 Puertos superficie 88x88

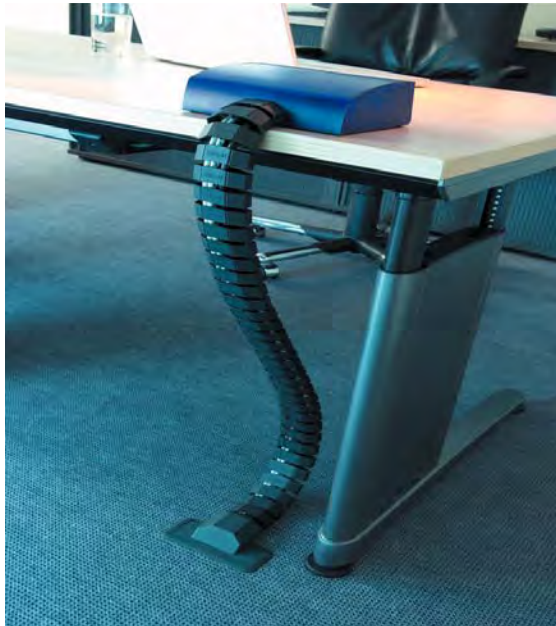


- LC dúplex, SC, SC-RJ y RJ45
- La bandeja incluye un soporte de empalmes (ANT)
- 4xG.657A fibras con un radio de curvatura de 15 mm
- Protección contra el polvo para LC

Organización del puesto de trabajo



- Dekbox.- 4 x 45x45mm.
- FlexKanal.-
 - 2 cables 8.5mm Ø
 - 3 cables 7.5mmØ,
 - 4 cables 3x1.5 Ø-0.7mm
 - 5 cables Ø-6.00mm



- Accesorios



Salida Cable : 50x125mm



Salida Cable: 50x125mm



Salida Cable : 95mm

Sistema de conexión rápida

- Salida de cable de 3 y 5 contactos:
 - Se conecta sin cortar el circuito
 - Derivadores para cable de 1,5mm y 2,5mm
 - Sistema de retención contra desconexiones accidentales
 - Adaptador de conexión para manguera eléctrica con clavija de terminación en campo (sistema 5 polos).
 - Cordones de derivación 1,5mm premontados (sistema 3 polos)

