

1 · Perfil de empresa.

2 · Racks de ancho 600 mm.



3 · Racks de ancho 800 mm.



4 · Racks para servidores



5 · Cajas murales desmontables serie

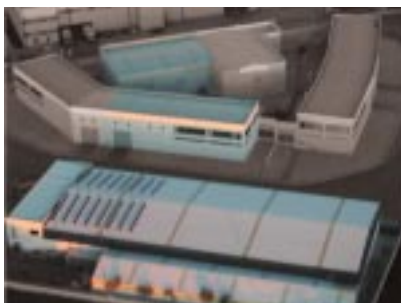


6 · Cajas murales compactas serie



7 · Accesorios.

8 · Acabados y condiciones de venta.



Nuestra empresa tiene como filosofía principal la calidad de sus productos y la satisfacción de nuestros clientes ofreciendo una comunicación directa y un servicio profesional altamente cualificado.

La evolución del sector, nos motiva a crear una gama de productos de gran versatilidad en continuo desarrollo, para adaptarnos al rápido cambio de las tecnologías de la comunicación y de la industria.

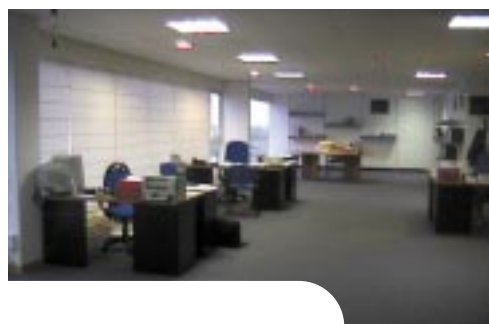
El equipo humano de **STEELNET SISTEMAS** engloba personal de diversa formación profesional y gran preparación, adaptándose a las necesidades marcadas por nuestros clientes y consiguiendo de esa forma, estudiar, analizar, proponer, diseñar y ejecutar, cualquier proyecto por exigente que éste sea.

Para desarrollar esta labor, **STEELNET SISTEMAS** cuenta con unas modernas instalaciones de más de siete mil metros cuadrados dedicados a la fabricación, desarrollo técnico, acabados superficiales, almacén de producto terminado y oficinas técnicas, comercial y administración.

Todo nuestro proceso productivo cuenta con un sistema de control de calidad según norma ISO 9001 - 2000 (en proceso de certificación).

Los diseños de **STEELNET SISTEMAS** son originales y se encuentran amparados por patentes de utilidad en toda la Unión Europea.

La distribución de nuestros productos está confiada a un canal de distribución formado por prestigiosas y reconocidas empresas del sector, garantizando de esta manera un servicio cercano y ágil a todo tipo de clientes.



La línea de racks de 19" **ORUM**, está diseñada para ofrecer las máximas prestaciones tanto en aplicaciones informáticas, industriales o de telecomunicaciones. Fabricados de acuerdo a las normas DIN 41494 parte 1 y 7 e IEC297 1 y 2.

**STEELNET**, se caracteriza por sus formas redondeadas, con un cuidado y avanzado diseño, estética y versatilidad. Consiguiendo una elevada calidad y facilidad de instalación, sin reducir por ello ni el más mínimo detalle.

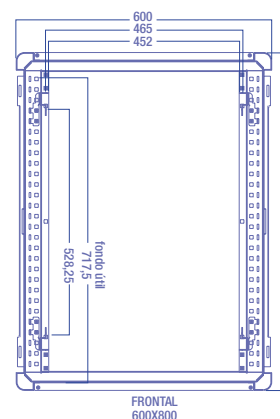
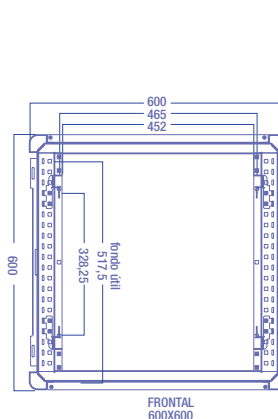
## Características Técnicas

- Fabricado en chapa de acero de 1,5 y 2 mm. de espesor.
- Estructura básica totalmente desmontable.
- Puerta delantera de cristal templado con marco metálico y maneta con llave (sólo en versión con puerta delantera).
- Techo con ranuras de ventilación en sus cuatro caras.
- Tapa trasera de entrada de cables pre-troquelada.
- Puerta trasera metálica con ranuras de ventilación en su parte superior, con llave.
- Laterales desmontables con clip de anclaje rápido y llave.
- Patas regulables en altura.
- Cuatro perfiles de 19" desplazables en profundidad.
- Dos embellecedores frontales suelo/techo.
- Dos soportes multifunción en su parte lateral.
- Accesible por los cuatro lados.

Opción de suministro totalmente desmontado bajo demanda.

## Dimensiones y Referencias

Alto mm.	U	Ancho	Fondo	Referencia	
				con puerta	sin puerta
1000 mm.	19U	600	600	RPC6619	RSP6619
1200 mm.	23U	600	600	RPC6623	RSP6623
1400 mm.	28U	600	600	RPC6628	RSP6628
1600 mm.	32U	600	600	RPC6632	RSP6632
1800 mm.	37U	600	600	RPC6637	RSP6637
2000 mm.	41U	600	600	RPC6641	RSP6641
2200 mm.	46U	600	600	RPC6646	RSP6646
1000 mm.	19U	600	800	RPC6819	RSP6819
1200 mm.	23U	600	800	RPC6823	RSP6823
1400 mm.	28U	600	800	RPC6828	RSP6828
1600 mm.	32U	600	800	RPC6832	RSP6832
1800 mm.	37U	600	800	RPC6837	RSP6837
2000 mm.	41U	600	800	RPC6841	RSP6841
2200 mm.	46U	600	800	RPC6846	RSP6846



## Características Técnicas

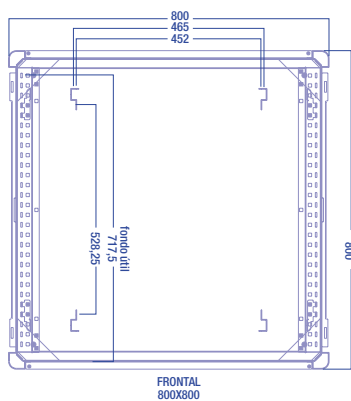
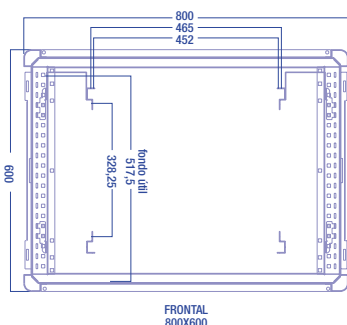
- Fabricado en chapa de acero de 1,5 y 2 mm. de espesor.
- Estructura básica totalmente desmontable.
- Puerta delantera de cristal templado con marco metálico y maneta con llave (sólo en versión con puerta delantera).
- Techo con ranuras de ventilación en sus cuatro caras.
- Tapa trasera de entrada de cables pre-troquelada.
- Puerta trasera metálica con ranuras de ventilación en su parte superior, con llave.
- Laterales desmontables con clip de anclaje rápido y cerradura con llave.
- Patas regulables en altura.
- Dos embellecedores guía cables verticales abiertos (según versión).
- Cuatro perfiles de 19" desplazables en profundidad.
- Dos embellecedores frontales suelo/techo.
- Dos soportes multifunción en su parte lateral.
- Accesible por los cuatro lados.

Opción de suministro totalmente desmontado bajo demanda.

## Dimensiones y Referencias

Alto mm.	U	Ancho	Fondo	Referencia	
				con puerta	sin puerta
1200 mm.	23U	800	600	RPC8623-S	RSP8623-S
1800 mm.	37U	800	600	RPC8637	RSP8637
2000 mm.	41U	800	600	RPC8641	RSP8641
2200 mm.	46U	800	600	RPC8646	RSP8646
1200 mm.	23U	800	800	RPC8823-S	RSP8823-S
1800 mm.	37U	800	800	RPC8837	RSP8837
2000 mm.	41U	800	800	RPC8841	RSP8841
2200 mm.	46U	800	800	RPC8846	RSP8846

Para opción sin guía cables laterales agregar al final de la referencia la letra "-S".





Con el fin de facilitar la realización de baterías de racks, esta página tiene un despiece de los accesorios necesarios para su realización.

## Paneles Laterales

Panel lateral, incluye sistema de fijación y cerradura con llave.

\* Embalaje: 1 panel.

Alto U	Fondos			
	600	800	900	1000
19U	004PL1960	004PL1980	-	-
23U	004PL2360	004PL2380	-	-
28U	004PL2860	004PL2880	-	-
32U	004PL3260	004PL3280	-	-
37U	004PL3760	004PL3780	-	-
41U	004PL4160	004PL4180	004PS4190	004PS4110
46U	004PL4660	004PL4680	-	-



## Kit de unión en batería

Sistema de unión de racks en batería compuesto por cuatro pletinas para fijación y tornillería de montaje.

Embalaje: 1 juego.

Descripción	Referencia
Kit de unión en batería	AC54101



## Perfil de 19"

Perfil de 19" incluye palomilla de fijación y tornillería.

Alto	Referencia
19U	003PR0019
23U	003PR0023
28U	003PR0028
32U	003PR0032
37U	003PR0037
41U	003PR0041
46U	003PR0046



Adaptador perfiles a 19" para racks de ancho 800mm.

Embalaje: 1 conjunto de soportes y tornillería.

**(Por cada perfil de rack son necesarios 3 conjuntos de soportes).**

Alto	Referencia
Adaptador ancho 800 mm.	AC54800



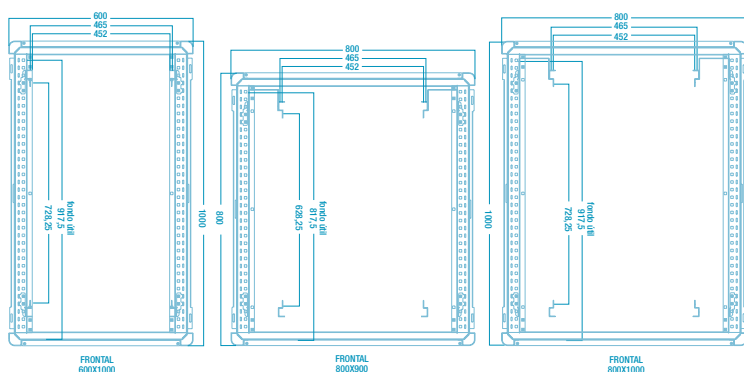
## Características Técnicas

- Fabricado en chapa de acero de 1,5 y 2 mm. de espesor.
- Estructura básica totalmente desmontable.
- Puerta delantera de cristal templado con marco metálico y maneta con llave.
- Techo con ranuras de ventilación en sus cuatro caras.
- Tapa trasera de entrada de cables pre-troquelada.
- Puerta trasera metálica con ranuras de ventilación en su parte superior, con llave.
- Laterales desmontables con clip de anclaje rápido y llave, perforados para facilitar la ventilación natural en un 50% de su superficie.
- Patas regulables en altura.
- Dos embellecedores guía cables verticales abiertos. (Para rack de ancho 800 mm.)
- Cuatro perfiles de 19" desplazables en profundidad.
- Dos embellecedores frontales suelo/techo.
- Dos soportes multifunción en su parte lateral.
- Accesible por los cuatro lados.
- Anchos disponibles 600 y 800 mm.
- Fondos disponibles 900 y 1000 mm.
- Gran capacidad de carga.
- Posibilidad de incluir perfiles de 19" adicionales para fijación de accesorios de menor fondo.
- Fabricados de acuerdo a las normas DIN 41494 parte 1 y 7 e IEC297 1 y 2.



## Dimensiones y Referencias

Alto mm.	U	Ancho	Fondo	Referencia
2000 mm.	41U	600	1000	<b>RNC6141</b>
2000 mm.	41U	800	900	<b>RNC8941</b>
2000 mm.	41U	800	1000	<b>RNC8141</b>



**STEELNET SISTEMAS**, siguiendo su línea diferencial, incorpora dentro de su gama de productos la caja mural MDBOX totalmente desmontable, basándose en un concepto innovador donde priman factores como almacenaje, transporte, facilidad de montaje y sobre todo facilidad de trabajo para el instalador.

La línea MDBOX está disponible en alturas desde 4U a 15U y en fondo 400mm. un cuerpo.

Esta gama de murales se caracteriza por su fácil instalación y por su robustez una vez montados. Una ventaja fundamental para el instalador es la fácil colocación. Sólo es necesario montar la parte trasera en la pared, las estructuras laterales, y una vez hecho esto, el instalador monta los componentes necesarios y realiza el cableado sin encontrar ningún estorbo a la hora de trabajar. Una vez terminada la instalación sólo tiene que panelar la caja, consiguiendo de esta forma una instalación rápida, limpia, sencilla y de gran calidad.

Otra importante ventaja es su poco espacio de almacenaje ya que ocupa una tercera parte del tamaño de un mural estándar.

Fabricados de acuerdo a las normas DIN 41494 parte 1 y 7 e IEC297 1 y 2.

## Características Técnicas

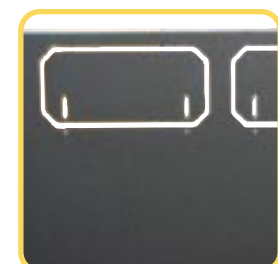
- Fabricado en chapa de acero de 1,5 mm. de espesor.
- Totalmente desmontable
- Cada caja mural contiene:
  - 2 laterales desmontables con sistema de fijación rápida mediante clic.
  - 2 tapas superior e inferior ranuradas para facilitar la ventilación y con entrada de cables doble pre-troquelada.
  - 2 bastidores de estructura derecha-izquierda.
  - 2 perfiles de 19" desplazables en profundidad.
  - 1 tapa trasera con 4 taladros para facilitar su colocación en pared.
  - 1 puerta de cristal con marco y cerradura con llave.
  - 1 kit de tornillería para su montaje
  - Embalaje: 1 caja de cartón por modelo

## Proceso de Montaje

- Colocar la tapa trasera en la pared.
- Fijar los bastidores de estructura sobre la tapa trasera.
- Atornillar los perfiles de 19".
- Proceder al montaje de los equipos activos y realizar el cableado.
- Colocar las tapas superior e inferior. (Cortar la entrada de cables).
- Colocar los laterales de fijación rápida.
- Colocar la puerta. (Posibilidad de apertura a derecha o izquierda).

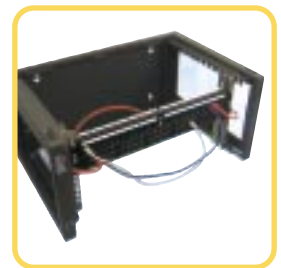
## Dimensiones y Referencias

Alto mm.	U	Ancho	Fondo	Referencia
269 mm.	4U	600	400	M1C0440
358 mm.	6U	600	400	M1C0640
490 mm.	9U	600	400	M1C0940
623 mm.	12U	600	400	M1C1240
756 mm.	15U	600	400	M1C1540





## Proceso de Montaje en Imágenes



STEELNET SISTEMAS, incorpora también dentro de su línea de cajas la gama STEELBOX de uno y dos cuerpos completamente montadas. Esta línea de cajas es ideal para pequeñas redes de datos, y tiene entre otras las siguientes características, su capacidad de carga, la posibilidad de desplazamiento de los perfiles de 19", entrada de cables dobles pre troqueladas arriba y abajo, puerta delantera de cristal con marco metálico reversible con cerradura y llave. Se pueden suministrar bajo demanda con puerta totalmente metálica. Fabricados de acuerdo a las normas DIN 41494 parte 1 y 7 e IEC297 1 y 2.

## Características Técnicas

Cada caja mural de 1 cuerpo contiene:

- Bastidor estructura metálica
- 2 perfiles de 19" desplazables.
- 1 puerta de cristal con marco y llave.
- Embalaje: 1 caja de cartón por modelo.



## Dimensiones y Referencias

Alto mm.	U	Ancho	Fondo	Referencia
269 mm.	4U	600	400	CMC0414
358 mm.	6U	600	400	CMC0614
490 mm.	9U	600	400	CMC0914
623 mm.	12U	600	400	CMC1214
756 mm.	15U	600	400	CMC1514



## Características Técnicas

Cada caja mural de 2 cuerpos contiene:

- Bastidor estructura metálica de fondo 400mm. pivotante.
- 1 cuerpo trasero de 100mm. de profundidad.
- 2 perfiles de 19" desplazables.
- 1 puerta de cristal con marco y llave.
- Embalaje: 1 caja de cartón por modelo.

## Dimensiones y Referencias

Alto mm.	U	Ancho	Fondo	Referencia
358 mm.	6U	600	500	CMC0625
490 mm.	9U	600	500	CMC0925
623 mm.	12U	600	500	CMC1225
756 mm.	15U	600	500	CMC1525



**STEELNET SISTEMAS**, siguiendo con su idea de dar a los clientes soluciones para cualquier tipo de aplicación ha desarrollado una gama de accesorios de gran consumo y con un diseño sencillo intentando facilitar en todo momento a sus clientes un fácil montaje y mantenimiento en todos los equipos instalados. Nuestra gama de accesorios está constantemente en evolución incorporando nuevos accesorios según las demandas de nuestros clientes.

## Caja Mini Mural SOHO. 9,5" 4U altura

Caja mini mural Soho ideal para mini redes informáticas equipada con un panel con 16 huecos para conectores Rj45 tipo Keystone ref. AC00010 y una bandeja fija ref. AC00016 en el fondo de la caja, entrada de cables pre-troquelada en su parte superior e inferior.



### Descripción

Caja mini mural 4U 9,5"

### Referencia

M1C0101

## Bandejas Fijas

Bandeja fija con sujeción a cuatro puntos, todos los modelos incluyen cuatro soportes de fijación a perfil de racks y tornillería.

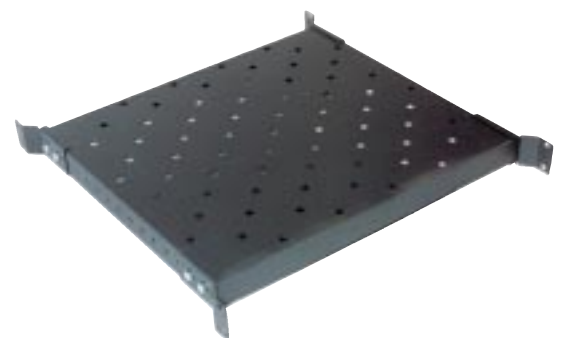
Capacidad de carga: 40 kg. aprox. Embalaje: 1 bandeja.

Descripción	Válida para fondos	Referencia
Bandeja fija a-600 f-390 mm.	600 - 800	AC16645
Bandeja fija a-600 f-590 mm.	800 - 900 - 1000	AC16865
Bandeja fija a-600 f-690 mm.	800 - 900 - 1000	AC17675

Bandeja fija con REFUERZO interior y sujeción a cuatro puntos, todos los modelos incluyen cuatro soportes de fijación a perfil de racks y tornillería.

Capacidad de carga: 80 kg. aprox. Embalaje: 1 bandeja.

Descripción	Válida para fondos	Referencia
Bandeja fija a-600 f-690 mm.	800 - 900 - 1000	AC176865



## Bandeja Telescópica

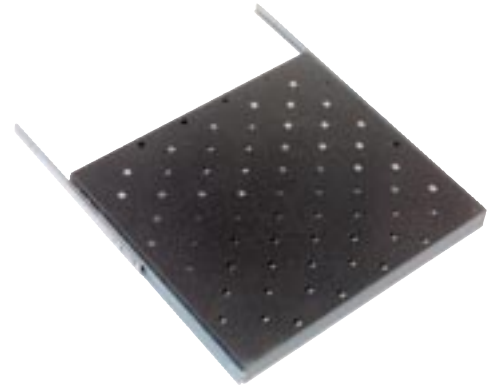
Bandeja telescópica con sujeción a cuatro puntos, todos los modelos incluyen par de guías telescópicas, cuatro soportes de anclaje a perfil de racks y tornillería. Capacidad de carga: 25 kg. aprox. Embalaje: 1 bandeja.

Descripción	Válidas Rack fondo	Referencia
Bandeja telesc. a-600 f-390 mm.	600 - 800	AC26645
Bandeja telesc. a-600 f-590 mm.	800 - 900 - 1000	AC26865
Bandeja telesc. a-600 f-690 mm.	800 - 900 - 1000	AC28675

Bandeja telescópica con REFUERZO interior y sujeción a cuatro puntos, todos los modelos incluyen par de guías telescópicas de gran carga de extracción total, cuatro soportes de fijación a perfil de racks y tornillería. Capacidad de carga: 80 kg. aprox. Embalaje: 1 bandeja.

Descripción	Válida para fondos	Referencia
Bandeja telesc. a-600 f-690 mm.	800- 900 - 1000	AC286865*

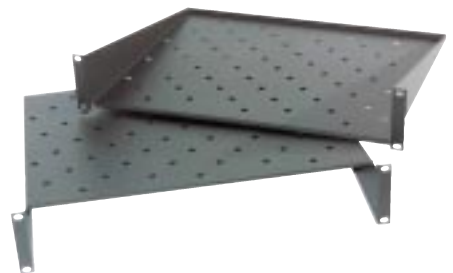
\* consultar disponibilidad de stock



## Bandejas Frontal 2U 19"

Bandeja fija frontal de sujeción a perfiles delanteros de 19" de 2U de altura, válida para cualquier modelo de rack o mural. Capacidad de carga: 20 kg. aprox. Embalaje: 1 bandeja. (No incluye tornillería de montaje).

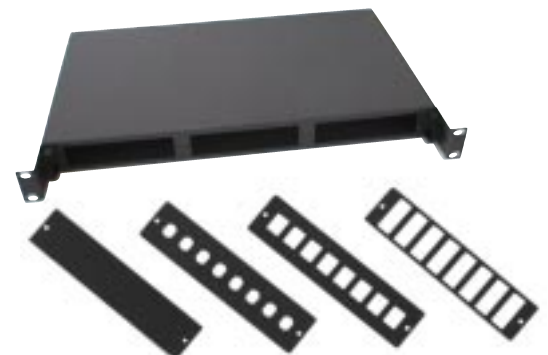
Descripción	Válidas Rack fondo	Referencia
Bandeja 2U 19" f-280 mm.	todos	AC30228
Bandeja 2U 19" f-380 mm.	todos	AC30238



## Bandeja Fibra Óptica

Bandeja de 19" para conectores de fibra óptica extraíble de 1U de altura fijación en su parte trasera mediante imán cuenta con 2 tiradores frontales, fondo total 300mm. fondo útil 255 mm., cuenta con 3 huecos en su parte frontal para la colocación de paneles tipo ST, SC, SCD y ciegos. Embalaje: 1 bandeja. Embalaje paneles: 5 paneles

Descripción	Referencia
Bandeja fibra óptica 1U.	AC40001
Tapa ciega 1/3	AC41001
Tapa 8 conectores tipo ST 1/3	AC41002
Tapa 8 conectores tipo SC 1/3	AC41003
Tapa 8 conectores tipo SCD 1/3	AC41004





## Paneles 19"

La serie de paneles 19" está compuesto por diferentes modelos consiguiendo de esta forma ofrecer un amplio abanico de posibilidades de montaje.

<b>Descripción</b>	<b>Referencia</b>
--------------------	-------------------

Panel guía cables 1U con 4 anillas.

AC63401

Embalaje: 10 paneles.

<b>Descripción</b>	<b>Referencia</b>
--------------------	-------------------

Panel guía con tapa 1U.

AC63111

Embalaje: 5 paneles.

<b>Descripción</b>	<b>Referencia</b>
--------------------	-------------------

Panel entrada de cables con cepillo 1U.

AC65191

Embalaje: 5 paneles.

<b>Descripción</b>	<b>Referencia</b>
--------------------	-------------------

Panel entrada de cables 1U con 3 huecos

AC64003

Panel entrada de cables 1U con 1 hueco

AC64001

Embalaje: 10 paneles.

<b>Descripción</b>	<b>Referencia</b>
--------------------	-------------------

Panel ranurado frontal 19" 1U.

AC62001

Panel ranurado frontal 19" 2U.

AC62002

Panel ciego frontal 19" 1U.

AC61001

Panel ciego frontal 19" 2U.

AC61002

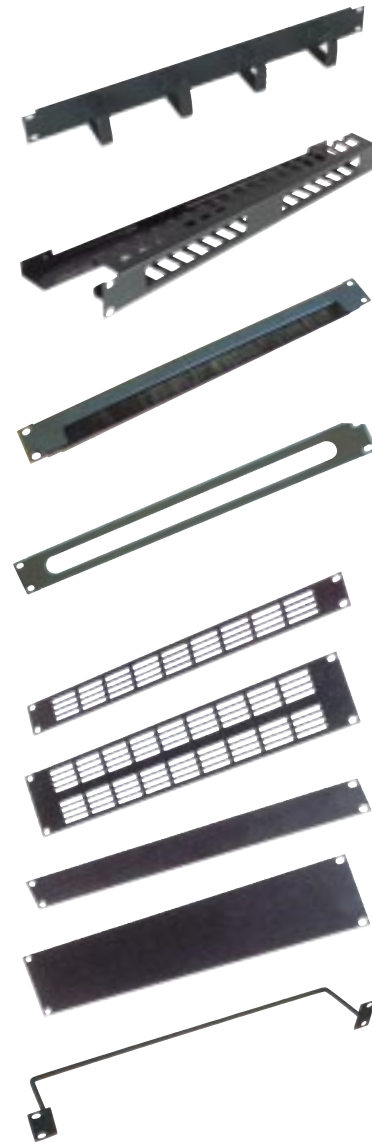
Embalaje: 10 paneles.

<b>Descripción</b>	<b>Referencia</b>
--------------------	-------------------

Soporte latiguillos 1U (colgador cables).

AC55191

Embalaje: 5 paneles.



## Unidad de Ventilación Frontal 19".

Unidad de ventilación frontal de 19" 1U con 3 ventiladores de 220v. 50 Hz. 2850 rpm. Con un caudal de 97 m<sup>3</sup>/h., un nivel sonoro de 45 dBA., un peso de 550 gramos y un consumo de 21w. cada ventilador. Se suministra un cable de alimentación. Embalaje: 1 unidad.

<b>Descripción</b>	<b>Referencia</b>
--------------------	-------------------

Unidades de ventilación frontal 19" 1U

AC71903



## Termostato

Termostato de ambiente de 0° a 60° preparado para colocar sobre carril DIN. Se suministra con cable de 1 m. para su conexionado y con carril DIN para su fijación mediante tornillo incluido en el kit. Embalaje: 1 conjunto.



Descripción	Referencia
Termostato 0° a 60°	AC72002

## Unidades de Ventilación de Techo

Las unidades de ventilación de techo están diseñadas para no ocupar espacio en el interior de racks. Se suministra totalmente cableadas, disponible con 2, 4 ó 6 ventiladores. Incluye cable de alimentación. Capacidad máxima 6 ventiladores para F-600, 9 ventiladores para fondo 800/900/1000. Características de los ventiladores: 220/240v. Consumo 0,14/0,12w. Velocidad 2850/3150. Caudal 97/117 m3/h. Nivel sonoro 45/50,2 dBA. Peso de cada ventilador 550 gr. Embalaje: 1 unidad.

Descripción	Válida para rack de:	Ref.
Ud. de ventilación de techo 2 vent.	600x600	AC76602
Ud. de ventilación de techo 2 vent.	600x800	AC76802
Ud. de ventilación de techo 2 vent.	600x1000	AC76102
Ud. de ventilación de techo 2 vent.	800x600	AC78602
Ud. de ventilación de techo 2 vent.	800x800	AC78802
Ud. de ventilación de techo 2 vent.	800x900	AC78902
Ud. de ventilación de techo 2 vent.	800x1000	AC78102
Ud. de ventilación de techo 4 vent.	600x600	AC76604
Ud. de ventilación de techo 4 vent.	600x800	AC76804
Ud. de ventilación de techo 4 vent.	600x1000	AC76104
Ud. de ventilación de techo 4 vent.	800x600	AC78604
Ud. de ventilación de techo 4 vent.	800x800	AC78804
Ud. de ventilación de techo 4 vent.	800x900	AC78904
Ud. de ventilación de techo 4 vent.	800x1000	AC78104
Ud. de ventilación de techo 6 vent.	600x600	AC76606
Ud. de ventilación de techo 6 vent.	600x800	AC76806
Ud. de ventilación de techo 6 vent.	600x1000	AC76106
Ud. de ventilación de techo 6 vent.	800x600	AC78606
Ud. de ventilación de techo 6 vent.	800x800	AC78806
Ud. de ventilación de techo 6 vent.	800x900	AC78906
Ud. de ventilación de techo 6 vent.	800x1000	AC78106



Ventilador adicional con cable de conexión AC70001

## Regletas de Enchufes

Serie básica esta fabricada en material plástico ocupa 1U de altura y 19" de ancho y están disponibles en 6 y 8 tomas con y sin interruptor y así como con automático en 6 tomas. Embalaje: 10 regletas.

Descripción	Referencia
Regleta 19" 1U de 6 tomas sin interruptor	AC81006
Regleta 19" 1U de 8 tomas sin interruptor	AC81008
Regleta 19" 1U de 6 tomas con interruptor	AC82006
Regleta 19" 1U de 8 tomas con interruptor	AC82008
Regleta 19" 1U de 6 tomas con automático	AC83116

Serie classic, fabricada en aluminio extrusionado y material abs, disponibles en 6 y 7 tomas con y sin interruptor y con 6 tomas y magneto térmico ocupan 1U de altura y 19" de anchura. Disponibles bajo demanda con fusible de alta seguridad, con interruptor de paro de emergencia, toma de encendido secuencial, protección contra sobre-tensiones, protección RDSI, tomas de voz y datos, tomas frías, etc. Embalaje: 1 regleta.

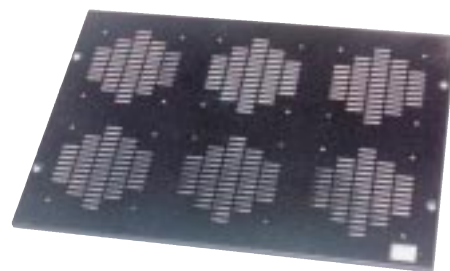
Descripción	Referencia
Regleta 19" 1U de 8 tomas sin interruptor	AC83301
Regleta 19" 1U de 7 tomas con interruptor	AC83300
Regleta 19" 1U de 6 tomas con magneto-term.	AC83316



## Tapa de Suelo para Rack

Tapa de suelo y techo perforada, adaptada para poder colocar si fuera necesario ventiladores. Fabricada en chapa de 1,5mm., escamoteables en la base o el techo del rack, cubriendo toda su superficie. Embalaje: 1 tapa.

Descripción	Referencia
Tapa suelo/techo a 600 F600	AC51166
Tapa suelo/techo a 600 F800	AC51168
Tapa suelo/techo a 600 F1000	AC51161
Tapa suelo/techo a 800 F600	AC51186
Tapa suelo/techo a 800 F800	AC51188
Tapa suelo/techo a 800 F900	AC51189
Tapa suelo/techo a 800 F1000	AC51181



## Estribos

Estribo metálico para sujeción en diferentes zonas de los racks y murales. Disponibles en 1 y 2U de altura, fabricados en chapa de acero. Embalaje: 10 estribos.

Descripción	Referencia
Estribo 1U	AC55001
Estribo 2U	AC55002



## Bandeja para Teclado 19"

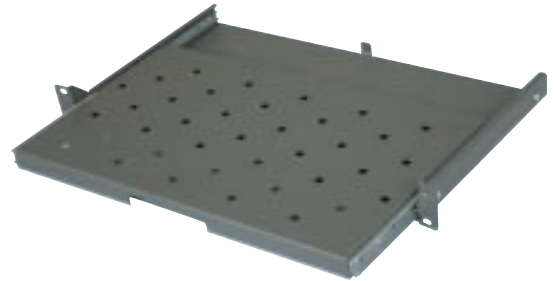
Bandeja frontal 19" 1U con soporte extraíble telescópicamente, para alojar un teclado comprimido (no suministrado). Embalaje: 1 bandeja.

**Descripción**

Bandeja 19" 1U teclado comprimido

**Referencia**

AC21925



## Ruedas

Kit de 4 ruedas, 2 con freno y 2 sin freno con vástago de fijación sobre bastidor de racks. Ruedas de bandaje de goma gris anti mancha, núcleo en polipropileno negro, resistente a la corrosión, platinas anti hilos en acero estampado. Temperatura de resistencia +5° a +40° C, velocidad máxima 4 km/h. Capacidad de carga 4 ruedas: 200 kg. Embalaje: 1 kit.

**Descripción**

Unidades de ventilación frontal 19" 1U

**Referencia**

AC71903



## Chasis de Distribución 19" 3U

Chasis de distribución eléctrica, 19" 3U. fondo 250mm, dispone de dos ventanas para paso de cables en cada lateral protegidos. El sistema dispone de un carril DIN 35 con capacidad para alojar 9 automáticos. Bajo demanda se suministra totalmente cableado según especificaciones del cliente. Embalaje: 1 chasis.

**Descripción**

Chasis de distribución 19" 3U

**Referencia**

DRS325FA

Chasis de distribución 19" 3U cableado

DRS325CB



## Kit de Tornillería

Kit de tornillería formado por 100 tornillos, 100 tuercas enjauladas de M6 y 100 arandelas de plástico. Embalaje: 5 kit.

**Descripción**

Kit de tornillería

**Referencia**

AC54101



## Spray para Retoques

**Descripción**

Pintura para retoques en spray color gris oxidon 161

**Referencia**

AC99161



## Acabados

---

Todos los productos se pintan en color especial GRIS OXIDON 161, pudiendo bajo demanda dar un acabado en cualquier color según las necesidades del cliente, con cantidades mínimas de suministro.



oxidon-grafito

## Condiciones Generales de Venta

---

- 1- Las condiciones generales de venta no podrán ser modificadas, si no se ha convenido con anterioridad por escrito. Todos los pedidos de compra recibidos implican la aceptación de estas condiciones generales. Todos los pedidos deben ser cursados por escrito.
- 2- El material suministrado es propiedad de **STEELNET SISTEMAS, S.L.**, hasta el momento que el comprador haga efectivo el pago.
- 3- Cualquier reclamación referente al material suministrado deberá efectuarse dentro de los 10 días siguientes a la recepción. **STEELNET SISTEMAS, S.L.**, no se hace responsable de los daños ocasionados en el transporte del material, por empresas ajenas.
- 4- Cualquier divergencia derivada del contrato se someterá únicamente a los Tribunales de la Comunidad Autónoma de Madrid.
- 5- No se aceptarán devoluciones de material, sin autorización previa por escrito de nuestro departamento comercial. Por esta misma vía se indicara las instrucciones de devolución a seguir.
- 6- Los materiales fabricados bajo demanda del cliente o especiales no admiten devolución, salvo por error en su fabricación.
- 7- Todos los datos, reflejados en este catálogo son a título orientativo, pudiendo ser sometidos a cambios o anulación sin previo aviso.
- 8- Todas las fotografías presentes en este catálogo son propiedad de **STEELNET SISTEMAS, S.L.**, y no pueden ser usadas sin autorización expresa por escrito.







**RUM**



**XILOX**



**STEELBOX**



**mobox**

**STEELNET**<sup>®</sup>  
HARDWARE FOR NETWORKS

Distribuido por:

 **Grupo**  
**cofitel**