

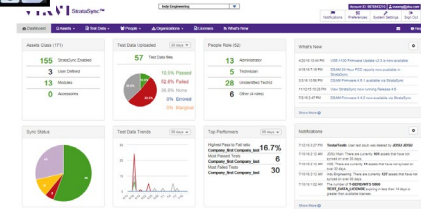
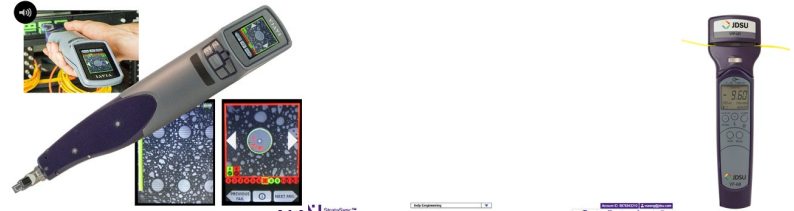


# EQUIPOS DE MEDIDA PARA F.O. Guía de selección

# Guía de selección para redes de f.o.

- **Objetivo: Definir las mejores herramientas para :**

- **Inspección**
- **Pruebas de continuidad**
- **Balance de pérdidas**
- **Procedimientos automáticos de pruebas**



- *Supuestos básicos*
- *Herramienta para contratistas*
- *Sólo para equipos de medida*
- *Enlaces P2P (Sin prueba a través del divisor)*
- *Enlaces cortos (<20km)*
- *Sólo fibra SM*



# Inspección – Selección del útil

**TODOS los microscopios VIAVI incluyen:**

**Aumento doble (200/400x)**

**Análisis automático de pasa/no pasa**

**Auto-centrado**

**Generación de informes de certificación**

**Compatibilidad con dispositivos móviles**

Función requerida	P5000i Probe	FiberChek Probe	FiberChek Sidewinder
Auto-Focus		•	•
Almacenamiento de resultados en el equipo		•	•
Pantalla integrada		•	•
Funcionamiento inalámbrico <sup>1</sup>	•	•	•
Análisis pasa/no pasa de MPO <sup>2</sup>	1 Test = 1 Fibra	1 Test = 1 Fibra	1 Test = Todas las fibras

<sup>1</sup> P5000i es compatible con Smartphones, utilizando la opción SW-FCM-A1 (Android) o FBPP-WIFI (iOS).

<sup>2</sup> Todos los microscopios VIAVI pueden realizar pruebas de análisis de pasa/no pasa en conectores de fibra única y MPO.

P5000i & FiberChek prueba cada fibra individualmente (1 fibra por prueba)

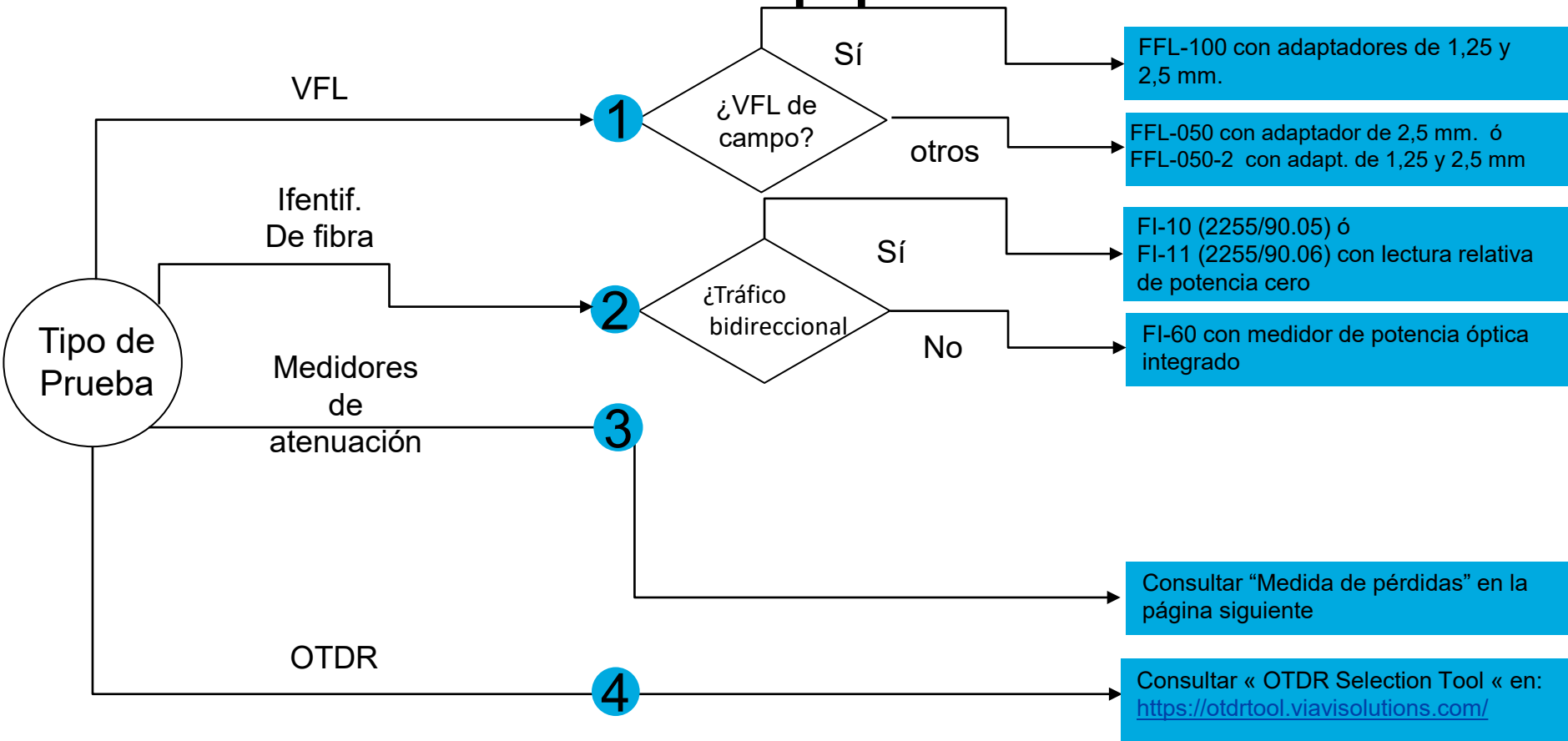
Sidewinder prueba TODAS las fibras en una sola prueba

# Inspección - Selección del conector

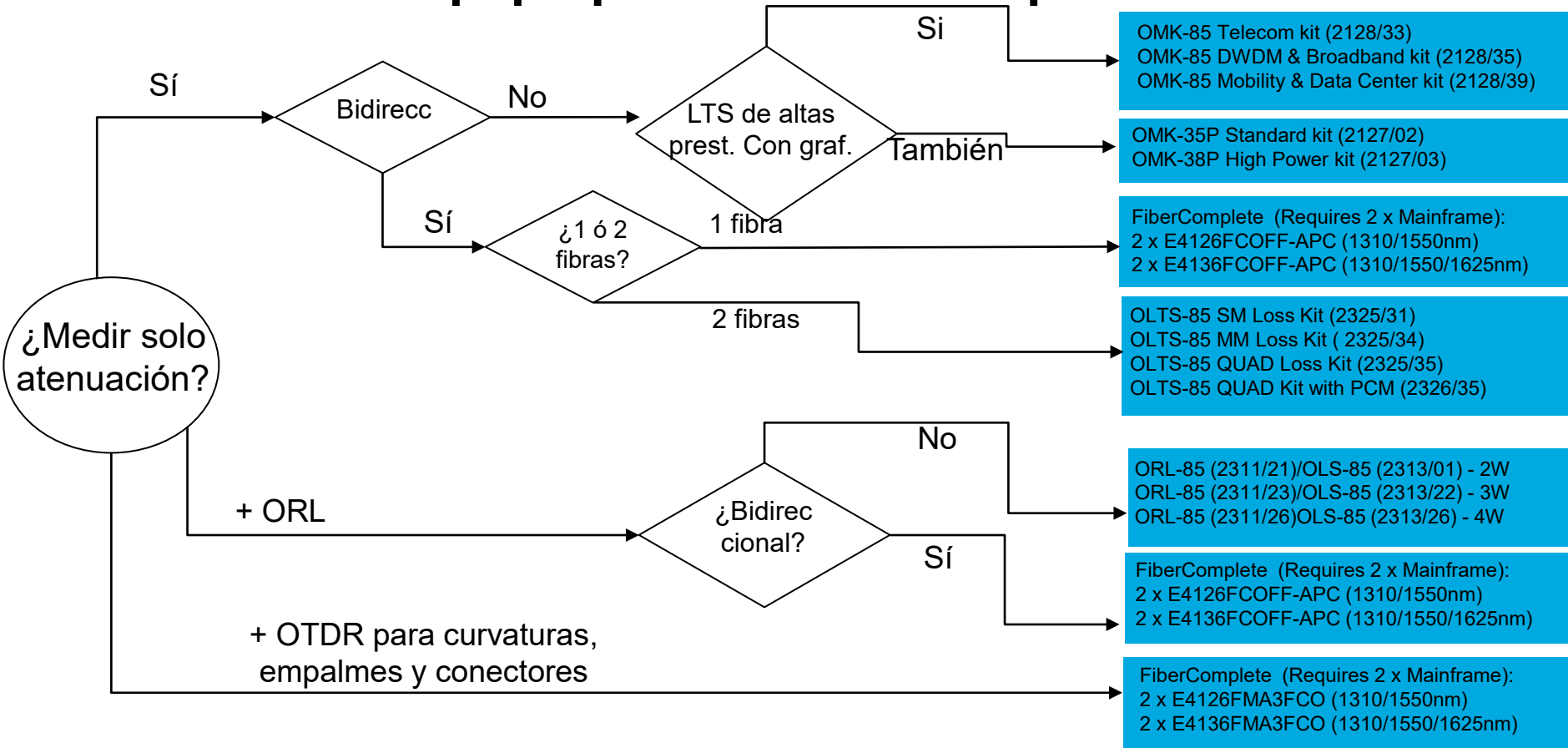
- VIAVI tiene boquillas de inspección para muchas aplicaciones: Haga clic aquí para ver una lista completa
- Las boquillas de la serie FBPT son compatibles con todos los microscopios VIAVI
- A continuación se muestra un resumen de los conectores comunes utilizados en diferentes aplicaciones.
- Esta lista puede ayudar a seleccionar qué boquilla puede serle de utilidad

Tipo de conector	FTTH / PON (Last Mile)	Inalámbrico	DataCenter
SC	•	•	•
SC APC	•	•	
LC	•	•	•
LC APC	•	•	
MPO Multimode		•	•
MPO Singlemode (APC)	•		•
OptiTap	•		
OptiTip	•		
ODC		•	
E2000 APC			•

# Continuidad: Selección del equipo



# Selección del equipo para medidas de pérdidas



# Procedimiento Automático de medidas(TPA)

