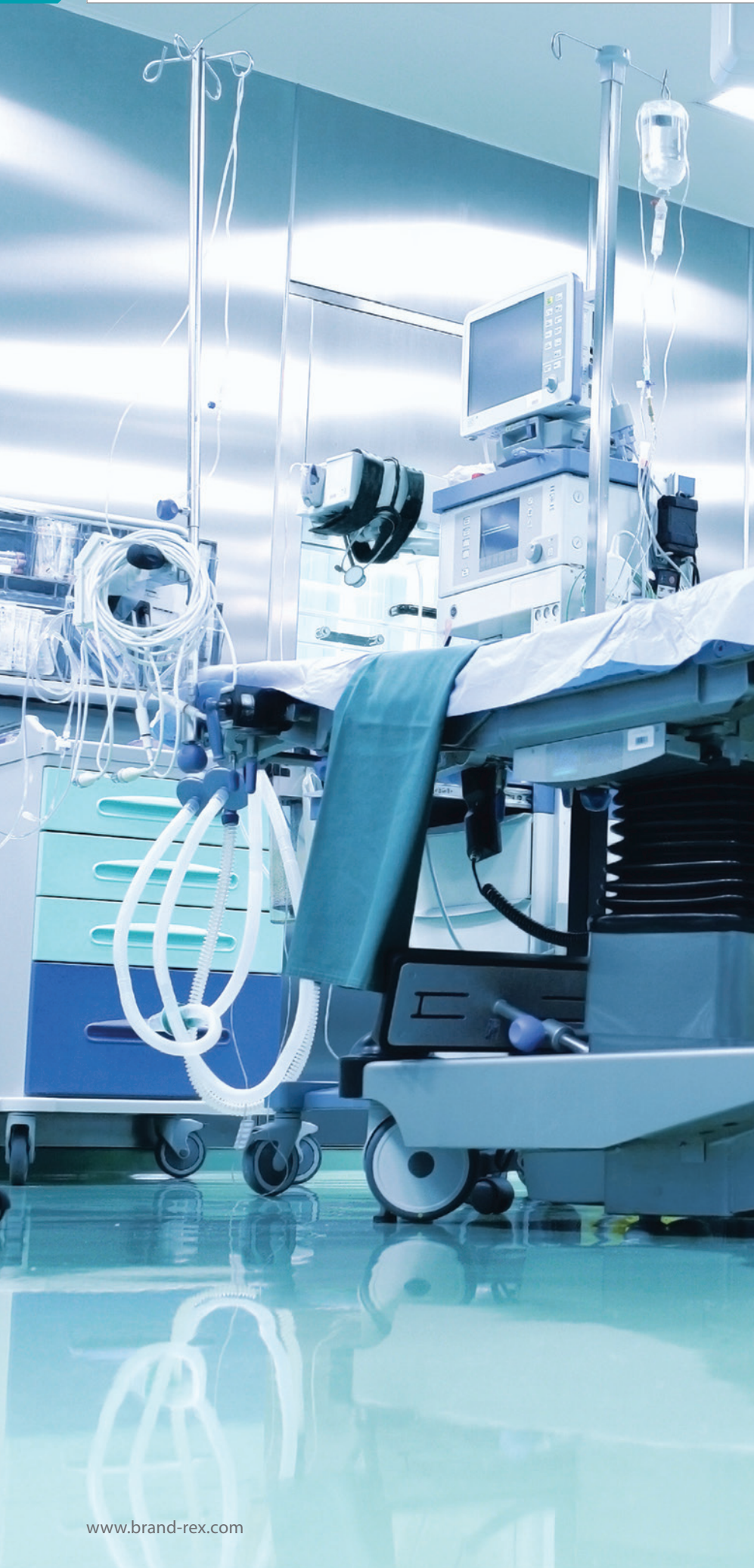


Soluciones para el sector sanitario

Brand-Rex | a LEVITON[®]
company





Introducción

Los avances en la tecnología y la convergencia IP están cambiando el sector sanitario e impulsando a las instalaciones a modernizar las infraestructuras para mejorar la calidad de la atención, la seguridad del paciente y la eficiencia.

Las exigencias a las que está sometida la red para dar cabida a futuras aplicaciones emergentes se han complicado aún más por la necesidad de transmitir, almacenar y recuperar grandes cantidades de datos en situaciones de misión crítica en tiempo real. Por ello, la flexibilidad y fiabilidad del sistema han adquirido una importancia fundamental.

Impulsores de la tecnología

Los profesionales de TI en el sector sanitario se enfrentan a la necesidad de acelerar el desarrollo de servicios sanitarios electrónicos que requieren una infraestructura fiable y con gran capacidad de ancho de banda. Dada la obligación de ofrecer a los pacientes un acceso sin igual al tratamiento, la necesidad de diagnóstico remoto, las imágenes de alta resolución, los servicios al cliente, la seguridad y el control de acceso, el acceso inalámbrico y los dispositivos móviles han cambiado las expectativas puestas en la capacidad de la red.

Los pacientes esperan incluso disponer de conectividad, acceso a Internet y entretenimiento en sus camas. Los dispositivos de observación, tanto portátiles como de cabecera, están habilitados para IP y se comunican con servidores, pantallas e incluso de máquina a máquina (M2M) mediante acceso IP fijo e inalámbrico.

Retos de la infraestructura de red

Antes incluso de aprobar un plan, ya surgen nuevas necesidades como la patología digitalizada, la HealthGrid propuesta, la telemedicina, los cuidados en el hogar y los dispositivos móviles tales como teléfonos inteligentes, tabletas y dispositivos especializados habilitados para IP. Todos ellos tienen que funcionar dentro del edificio, por todo el campus y, a menudo, en movilidad para cubrir el trayecto al hogar del paciente, a clínicas pequeñas o a la consulta del médico.

Todos estos dispositivos necesitan acceso a las historias clínicas electrónicas (HCE) de los pacientes y a la información médica protegida (IMP), entre otras cosas.

A continuación, están los numerosos sistemas no clínicos utilizados para contabilidad, compras y gestión de flotas, por no hablar de los dispositivos de voz sobre IP (VoIP) y alimentación a través de Ethernet (PoE): todos ellos requieren el respaldo de una red de alta disponibilidad y fiable.

Como profesional de TI, necesita tener la seguridad de que se va a asociar con un proveedor de infraestructura de red que conoce sus retos. Brand-Rex tiene una sólida trayectoria de diseño de soluciones de infraestructura de red como apoyo para unidades de cuidados intensivos y quirófanos, megahospitales de nueva construcción y mejoras de clínicas pequeñas, así como puestos de atención sanitaria itinerantes.

Usted requiere de un socio de infraestructuras que le pueda ayudar a resolver su necesidad de flexibilidad y larga vida útil frente a las crecientes, cambiantes e inciertas demandas, así como a los requisitos cada vez más exigentes de gestión y auditoría para poder aplicar estándares como el ISO27001.

Y ese socio es Brand-Rex.



Opciones de infraestructura

Si hay algo de lo que usted como profesional de TI en el sector de la asistencia sanitaria puede estar seguro, es de la necesidad de un mayor ancho de banda y mayor capacidad de almacenamiento, así como de las conexiones inalámbricas fijas y móviles para más dispositivos que nunca antes.

Y, a medida que la presión demográfica del envejecimiento de la población genera más pacientes y las presiones económicas derivan en la contratación de menos personal, los sistemas críticos de TI son más importantes que nunca para salvar las distancias.

Brand-Rex ha suministrado soluciones flexibles de infraestructura de red de alta fiabilidad a hospitales, clínicas e instalaciones sanitarias de todo el mundo. Esta experiencia garantiza que entendamos sus retos e incertidumbres, y que tengamos el compromiso de ayudarle a hacer una elección que le proporcione la mejor solución desde el punto de vista técnico y económico para las necesidades únicas y específicas de su proyecto.

Necesidades especializadas

Brand-Rex fabrica una completa gama de soluciones de alto rendimiento conformes a las normas que apoyan la migración desde aplicaciones a 10-40-100 gigabites.

Nuestras soluciones de salud incluyen la fibra soplada (ABF) para proporcionar conexiones troncales o locales y la tecnología de punto de consolidación, ambas ideales para redes orientadas al futuro destinadas a favorecer movimientos, adiciones y cambios. Esto evita la necesidad de interrumpir el servicio durante las reconfiguraciones cada vez más frecuentes en las instalaciones de atención sanitaria.

Conocemos las demandas exclusivas del sector: desde el aislamiento galvánico de quirófanos y unidades de cuidados intensivos a la necesidad de almacenar grandes bases de datos, como grandes cantidades de archivos de imagen. Disponemos de pragmáticas soluciones probadas, diseñadas específicamente para satisfacer estos desafiantes requisitos del sector sanitario.

Ofrecemos innovadoras soluciones a medida respaldadas por nuestra garantía de sistemas y aplicación de 25 años. Podemos ayudarle a planificar y diseñar redes de alta resistencia tolerantes a fallos, con flexibilidad e integradas desde el primer día. Sabe que el rendimiento de su red es primordial y que las demandas que se ejercen sobre ella van a ir en aumento, por lo que la elección de la solución y el socio adecuados resulta de vital importancia.

Como parte de este compromiso, Brand-Rex logró la condición de neutralidad en cuanto a emisiones de carbono para sus actividades orgánicas y operativas globales de conformidad con las normas ISO14064 y PAS2060.

Como fabricante líder de infraestructuras de red conocemos el impacto medioambiental de nuestras operaciones y, por ello, estamos comprometidos a reducir nuestro impacto sobre el medio ambiente mediante la utilización de fuentes de energía y materiales sostenibles para la fabricación de nuestras soluciones.

Brand-Rex no solo ha sido la primera empresa de infraestructura de red en obtener la condición de neutralidad de emisiones de carbono para sus operaciones globales, sino que también fue la primera en introducir una gama de productos neutros en emisiones de carbono.

Para saber más sobre nuestro compromiso con el medioambiente y con el diseño sostenible visite:

www.brand-rex.com/environment



SOLUCIONES PARA EL SECTOR SANITARIO

Brand-Rex ofrece una amplia gama de soluciones totalmente probadas, duraderas y fiables, que resultan ideales para instalaciones sanitarias. Nuestros productos se diseñan y fabrican para utilizarlos en entornos complicados y espacios limitados. Las ventajas de nuestra gama sanitaria incluyen cables de diámetro reducido, productos de conectividad de alta densidad y soluciones modulares, todo lo cual ofrece el mayor rendimiento gracias a su fácil instalación y a la flexibilidad de su diseño.

Brand-Rex ha adoptado una filosofía central consistente en ofrecer el máximo rendimiento por medio de la excelencia del diseño. El alto nivel de conocimiento y experiencia de Brand-Rex le permite proporcionar sistemáticamente a sus clientes soluciones y servicio de primera categoría.



Sala de radiología

Las soluciones de cableado de cobre apantallado de alto rendimiento y el cableado de fibra óptica resultan ideales para las instalaciones de diagnóstico por imagen que cobran tanta importancia dentro de un hospital. Una de las ventajas es la protección contra los efectos de voltajes externos, evitando así cualquier conexión galvánica (conductividad eléctrica) entre dispositivos. En entornos "eléctricamente ruidosos" por naturaleza como estos, la defensa contra las interferencias electromagnéticas es imprescindible y, por lo tanto, se recomienda utilizar el cableado de clase E_A 10GPlus de alto rendimiento como mínimo. Brand-Rex ofrece una amplia gama de cableado diseñada para soportar 10GBASE-T, con capacidad para responder tanto a las necesidades presentes como a los desafíos futuros.



Espacios públicos y salas de hospital

Los cables de rendimiento de alta seguridad contra incendios pueden prevenir la propagación del fuego y el humo, una importante decisión de seguridad, sobre todo en el caso de pacientes con movilidad limitada y en áreas de mucho tránsito. Las soluciones conformes a las normas actuales y de más reciente publicación ofrecen garantías al tomar esta decisión.

Para cables de datos de interior, Brand-Rex ofrece una gama de baja inflamabilidad sin halógenos, con una clasificación de seguridad contra incendios conforme a la norma IEC 60332-1-2 y a la más exigente IEC 60332-3-24. En estas zonas, donde habrá un elevado tránsito de público y donde la transmisión de la copia de seguridad de datos críticos para la actividad debe continuar en caso de emergencia, opciones como los cables ópticos resistentes a incendios se han convertido en la solución definitiva a elegir.

En estas áreas de acceso público también se debe tener en cuenta la protección de puertos en las tomas o en el equipo. A medida que la demanda de una mayor accesibilidad a los datos en los niveles inferiores de la red vaya en aumento, la implementación de fibra para el paciente se convertirá en una realidad. El uso del sistema de cables de conexión "Secure LC" de Brand-Rex garantiza la erradicación de conexiones y desconexiones no autorizadas de estos enlaces primordiales del sistema.



Circuito cerrado de televisión, vigilancia y control de acceso

Los cables de alto rendimiento proporcionan una infraestructura de red avanzada para sistemas de gestión de edificios (BMS) en la que convergen diferentes servicios imprescindibles como el control de acceso, circuito cerrado de televisión, comunicaciones de datos y voz, aire acondicionado y servicios de atención.

Antes tenían la consideración de dispositivos periféricos, pero ahora constituyen una parte fundamental de la infraestructura de una red, y el uso de alimentación a través de Ethernet (PoE) es una opción cada vez más utilizada para que reciban suministro eléctrico.

Los sistemas de cableado de cobre de Brand-Rex son compatibles con las tecnologías de alimentación a través de Ethernet (PoE y PoE+). Es necesario tener en cuenta el calor generado en este proceso, con una mejor disipación de calor experimentada si se utilizan las soluciones apantalladas. Los cables de conexión apantallados 10GPlus de Brand-Rex ofrecen un rendimiento óptimo y constante al tiempo que garantizan la fiabilidad del sistema.



Quirófanos

La confianza, garantía y seguridad en la red dentro de una de las zonas de misión más críticas solo puede lograrse mediante la implementación de la solución adecuada. Cuando se especifica para su uso con equipo especializado de monitorización e imagen, es necesario tener en cuenta el entorno y las interferencias electromagnéticas afines. Los cables de cobre apantallados con la posibilidad de aislamiento galvánico resultan ideales para su uso en zonas donde los bucles de masa externos pueden interferir con el equipo operativo.

El aislante de red de Brand-Rex se utiliza en conexiones de red de cobre para proteger los dispositivos conectados a dicha red frente a los voltajes externos de origen desconocido. Estos componentes eliminan también la perturbación de señales de baja frecuencia y evitan cualquier conexión galvánica (conductividad eléctrica) entre los dispositivos conectados. Por lo tanto, además de las líneas de datos, los cables apantallados también cuentan con aislamiento galvánico.





Laboratorio

Los sistemas de redes de datos de rendimiento superior proporcionan una solución de red segura, protegida y fiable para respaldar la demanda de gran cantidad de datos del entorno de laboratorio actual.

Las soluciones adaptables orientadas al futuro, como la gama MT Connect preconectorizada, maximizan los niveles de flexibilidad para que las rutas de migración sean compatibles con las velocidades futuras. MT Connect es un sistema modular de cableado de fibra óptica preconectorizado y de rendimiento ultra alto, basado en la tecnología de conector MT Ferrule. Los sistemas MTP® y MPO se adaptan perfectamente a este entorno, en el que se pueden instalar, mantener y modificar según las necesidades, varias conexiones de fibra de punto a punto, de forma rápida y eficiente. El uso de El uso de los conectores de LC y MTP® Elite de baja pérdida ofrece al diseñador la flexibilidad necesaria para incorporar varias conexiones y recorrer distancias más largas al tiempo que se mantiene el desafiante presupuesto óptico para el Ethernet de mayor velocidad.



Demandas futuras

Dada la importancia vital de la asistencia al paciente, una rápida instalación con las interrupciones mínimas del servicio constituye el principal objetivo.

Los sistemas de fibra soplada de Brand-Rex ofrecen soluciones para aplicaciones internas y externas (Blolite y MicroBlo). El uso de sistemas de fibra soplada brinda total libertad para arriesgarse a realizar la preinstalación de una conducción y, luego, introducir el elemento de fibra según sea necesario.

El sistema Blolite resulta versátil tanto para estructuras troncales como de fibra a la hora de conectar pacientes en distancias de hasta un kilómetro, lo que resulta ideal para la conexión de varios emplazamientos del campus. Al ofrecer una opción exclusiva orientada al futuro, esta solución constituye una elección sostenible para la totalidad de sus instalaciones sanitarias.

La gama soplada y el cableado de fibra óptica en general soportan aplicaciones de gran ancho de banda, pero alcanzar el equilibrio entre eficacia, flexibilidad, coste y viabilidad futura suele resultar todo un reto. El impulso de soluciones que amplían el sistema troncal de fibra tradicional introduciendo la fibra en la instalación en mayor medida que nunca antes se están convirtiendo en una opción interesante. El Microswitch de Brand-Rex se puede utilizar como parte de una solución de cableado vertical que convierte el ancho de banda disponible en una manera fascinante, subestimada y pasada por alto de crear un sistema beneficioso orientado al rendimiento y que se puede ampliar. Al actuar como convertidor de fibra a cobre el GBE Micro Switch de 6A generación con seis puertos ofrece un enlace ascendente 1000Base-X de fibra óptica, para conexión al distribuidor central. Los cinco puertos RJ-45 (4 puertos de usuario y un enlace descendente) son totalmente compatibles con la función de alimentación a través de Ethernet.



Redes inalámbricas

Una amplia variedad de soluciones de cableado de red de alto rendimiento están obligadas a proporcionar conectividad inalámbrica a Internet fiable y de alta velocidad a lo largo de las instalaciones sanitarias, lo que permite que los pacientes y sus visitas dispongan de acceso a Internet a través de sus propios dispositivos las 24 horas del día, los siete días de la semana. Es necesario incorporar puntos de acceso inalámbrico (WAP) al esquema de cableado estructurado, ya que se requieren para la comunicación con el resto de la red de área local. Mientras que la mayoría del cableado estructurado se instala a nivel del suelo o del escritorio, los puntos de acceso inalámbrico se encuentran en niveles altos justo por debajo o por encima de la altura del techo, donde se logra la mejor cobertura de radiofrecuencia.

La caja punto de consolidación 10GPlus ofrece una solución a este problema. Proporciona un rendimiento real de clase E_A y categoría 6 aumentada, ofrece características de detección superiores en una construcción ligera a la par que robusta y se puede utilizar con un panel de conexión o sin él, por lo que constituye la solución plug-and-play ideal para el punto de consolidación.

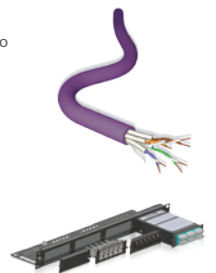


Centro de datos

El centro de datos constituye una parte esencial de la infraestructura de TI de cualquier hospital, proporcionando acceso inmediato a los datos actuales y precisos del paciente en cuanto se solicitan y sin interrupciones. Resulta necesario que las soluciones dentro de este entorno permitan el crecimiento y expansión de los servicios más importantes, en lo relativo a la disponibilidad tanto de tecnología como de espacio.

Gracias a su diámetro tan reducido, el cable de zona salva los inconvenientes de contención al ahorrar espacio de tendido en bandejas y cabinas. Este cable exclusivo ofrece una reducción del 30% en lo que respecta al peso y un ahorro de espacio del 50% en comparación con los cables horizontales equivalentes, proporcionando una instalación flexible y más sencilla con excelentes parámetros de transmisión.

La infraestructura de cableado de TI en el centro de datos proporciona una ruta de transporte para la transmisión fiable de datos y flexibilidad para soportar los movimientos, adiciones y cambios, así como la capacidad de facilitar las mejoras tecnológicas futuras. La solución MT Connect preconectorizada de Brand-Rex resulta, una vez más, ideal para mejorar la eficacia operativa de la instalación y la viabilidad futura de cara a posibles modificaciones y ampliaciones.



Los requisitos del sector sanitario pueden conllevar mayores niveles de complejidad que otros sectores estándar y, por ello, existen normas adicionales aplicables. Las normas de cableado estructurado y aspectos afines publicadas para instalaciones sanitarias incluyen:

- TIA 1179
- TIA/EIA-568
- EN 50173-2
- IEEE 802.3
- ISO/IEC 24702

La norma TIA-1179 detalla consideraciones específicas para el entorno hospitalario de infraestructura de telecomunicaciones y especifica el cableado y los productos conformes a las normas ANSI/TIA/EIA-568. Cubriendo un conjunto de requisitos que incluyen la estructura troncal y el cableado horizontal, largas distancias, las topologías del cableado y la gestión de tendido en las salas de equipo y áreas de trabajo, así como el rendimiento total de transmisión, la norma amplía las exigencias típicas mientras se mantiene la conformidad con las directrices de la industria sobre la planificación y la instalación a través de la administración.

La norma cubre las necesidades de las pequeñas y medianas clínicas y hospitales, así como las de los centros de investigación más grandes y los entornos de campus hospitalarios. Dentro su ámbito se especifican, entre otros, los sistemas de gestión de inventario farmacéutico y médico, identificación de radiofrecuencia, acceso y seguridad de las actividades y aviso al personal de enfermería. Los requisitos únicos dentro de estos entornos se tipifican al considerar la definición de la "zona de trabajo".

Las necesidades de infraestructura de telecomunicaciones en las instalaciones y quirófanos pueden variar en comparación con las zonas de urgencias y de cuidados intensivos, entre otras. Cada lugar se caracteriza por el número de tomas, en función de la densidad baja, media o alta en los servicios a los pacientes, quirófanos, salas de tratamiento, puestos de enfermería, etc. La necesidad de redundancia está aumentando el número de tomas, pero muchos de estos espacios del área de trabajo han de estar equipados para gestionar múltiples conexiones temporales.

A continuación se detallan las directrices concretas incluidas en la norma TIA 1179:

Tamaño de la sala:

Recomendación para un factor de crecimiento del 100% al determinar la superficie de las salas de equipo (ER) y la especificación de que las salas de telecomunicaciones (TR) deben tener una superficie de 12 m² o más.

Prácticas de cableado:

Deben ofrecer un mínimo de dos tendidos diferenciados para la instalación de acometida (EF), las salas de telecomunicaciones (TR) y las cajas de telecomunicaciones (TE) en las zonas de cuidados intensivos.

Ubicación en la zona de trabajo:

No existen exigencias respecto a que las tomas hayan de estar situadas juntas, pero se deberían tener en cuenta los distintos requisitos funcionales de cada toma. Por ejemplo, mientras que las normas de construcción de locales comerciales exigen la colocación de las tomas 450 mm por encima del suelo acabado, las tomas en las instalaciones sanitarias pueden estar mejor ubicadas a la altura de la cabecera de la cama para facilitar la monitorización del paciente, el aviso al personal de enfermería y otros sistemas.

Densidad de tomas en el área de trabajo:

Las recomendaciones de mayor densidad de tomas se basan en los requisitos funcionales en cada ubicación. Las normas de edificios comerciales recomiendan solo un mínimo de dos tomas por área de trabajo. Esta norma requiere entre 2 y 6 tomas o puertos en una zona de trabajo de baja densidad; de 6 a 12 tomas en áreas de trabajo de densidad media; y más de 14 tomas en zonas de trabajo de alta densidad.

Medios de transmisión reconocidos:

Dada la naturaleza de misión crítica de los dispositivos y sistemas conectados dentro de las instalaciones sanitarias, Brand-Rex recomienda que la instalación utilice el cable y la conectividad de más alto rendimiento para proporcionar el ciclo de vida de mayor duración posible y optimizar el rendimiento de la inversión. La norma respalda esta recomendación y estipula el uso de fibra OM3/OM4 y Cat 6A como requisito mínimo en edificios de nueva construcción.

Requisitos de control de infecciones (ICR):

Se recomienda el etiquetado de los espacios sujetos a los requisitos de control de infecciones (ICR). La norma también establece

que las cajas de telecomunicaciones puedan ser una mejor opción para las áreas con requisitos de control de infecciones y que deberían estar fabricadas de materiales adecuados cuando se instalan en quirófanos y otros entornos estériles.

Uso de tomas de teléfono para múltiples usuarios (MUTO): La norma no recomienda el uso de las MUTO en nuevas construcciones, pero sí explica que las MUTO pueden resultar ventajosas a la hora de renovar instalaciones sanitarias existentes en áreas donde es frecuente el traslado o cambio de configuración de un número importante de equipos o dispositivos por parte de los usuarios.

Seguridad y segregación:

Recomendaciones en vigor respecto al uso de redes segregadas a fin de garantizar el respaldo adecuado de los protocolos vitales y de seguridad. La norma recomienda considerar el uso de cables de colores, conectores de colores y conectividad con claves para mantener la segregación.

Puesta a tierra y conexión:

Se exige que la puesta a tierra y las conexiones en instalaciones sanitarias cumplan los requisitos de las normas ANSI/TIA/EIA-568 C.0 y ANSI-J-STD-607-A.

Consideraciones medioambientales:

La norma TIA-1179 reconoce que algunas ubicaciones de las instalaciones sanitarias pueden ser sensibles a la contaminación atmosférica, altos niveles de interferencias electromagnéticas (EMI), radiación, altas temperaturas y productos químicos, entre otras cosas. A fin de minimizar estos efectos, se recomienda que la instalación sea compatible con el entorno circundante, por lo que se han de tener en cuenta las clasificaciones ANSI/TIA/ EIA-568 M.I.C.E.

Harsh Environment Protection:

La norma no especifica qué componentes se han de utilizar en entornos complicados sometidos a impactos, humedad, desinfectantes fuertes, limpiadores abrasivos o limpiezas frecuentes. No obstante, especifica que se deben seleccionar soluciones de cableado, así como métodos de diseño e instalación, compatibles con el medio ambiente a fin de contribuir al rendimiento adecuado en estas áreas en el curso de las actividades. De nuevo, se han de tener en consideración las clasificaciones ANSI/TIA/ EIA-568 M.I.C.E.



Hamad Medical City

Situado en Doha, capital de Qatar, el Hamad Medical City (HMC) constituye el mayor proyecto sanitario de la historia del gobierno catari. HMC requería una infraestructura de cableado robusta y de gran resistencia para soportar una amplia gama de servicios críticos y primordiales. Los requisitos fundamentales para unas instalaciones sanitarias de esta escala conllevaron un proceso de selección exhaustivo, incluida una prueba de capacidad.

Brand-Rex suministró una robusta y resistente solución de cableado de red de datos, capaz de soportar los requisitos de datos, teléfono, CCTV, televisión y control de acceso a fin de crear una red multifunción progresiva de alta fiabilidad para ofrecer unos niveles excepcionales de asistencia médica.

Tranquilidad absoluta

Logramos superar con creces el cumplimiento de normas que van desde la TIA 1179 a la TIA/EIA-568, pasando por la norma EN 50173-2 a nivel de cables y componentes gracias a unos rigurosos procesos de diseño, fabricación y operaciones, lo que nos permite ofrecer el más alto rendimiento y la calidad que nuestros clientes han llegado a esperar.

Rendimiento superior

Una mayor atención prestada a los servicios electrónicos de salud, así como al almacenamiento y accesibilidad instantánea de la información del paciente y a los avances en tecnología de imagen y diagnóstico diseñados para mejorar la atención y seguridad del paciente, se ha traducido en un aumento espectacular del tamaño de las aplicaciones y de las tasas de transferencia de datos. Estas aplicaciones son complejas y requieren un mayor ancho de banda, lo que ha llevado a la introducción de la tecnología de 10, 40 y 100G. Las soluciones de conectividad de Brand-Rex han evolucionado para satisfacer estos requisitos, incluida la adopción de soluciones plug-and-play y la conectividad MTP® de baja pérdida destinada a garantizar una migración sin fisuras a la velocidad de Ethernet superior.

Flexibilidad

Las instalaciones sanitarias son bastantes más complejas que los edificios comerciales. Somos conscientes de ello, por lo que las soluciones de Brand-Rex se diseñan para respaldar servicios clínicos y no clínicos en una amplia gama de áreas de trabajo y de requisitos únicos. Es imprescindible que el diseño de la infraestructura soporte las aplicaciones presentes y futuras. Y el uso de la tecnología de fibra soplada de Brand-Rex garantiza esa prioridad.

Instalación más rápida

Mientras que las tecnologías siguen creciendo a un ritmo exponencial, las prácticas de instalación han evolucionado más lentamente. La herencia a menudo dicta que los productos y procesos conocidos nos ofrecen tranquilidad; sin embargo, la búsqueda de soluciones más eficientes y financieramente factibles está cambiando esa lógica. Ofreciendo un importante ahorro de tiempo y dinero, las soluciones de cobre y fibra pre-terminadas se han convertido en una opción viable y atractiva para maximizar el retorno de la inversión. Simplificando la premisa 'Smart Design' y el uso de rendimiento de calidad Premium con el sello "probado en fábrica" proporciona una mayor eficiencia operativa.

Fiabilidad probada

El enfoque en la fiabilidad, el aumento de la densidad y la modularidad durante la instalación y durante toda la vida del proyecto es de suma importancia. Se logra un rendimiento superior y coherente utilizando la capacidad de proceso para controlar la repetitividad y uniformidad de los procedimientos de fabricación para garantizar la fiabilidad a largo plazo y el rendimiento óptimo de las aplicaciones. Para mayor tranquilidad nuestras soluciones están apoyadas por nuestra garantía líder de 25 años para el sistema instalado.

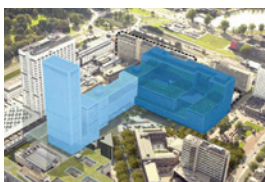
Sostenibilidad

La eficiencia energética es otro de los requisitos importantes en el sector sanitario. La adopción de nuevas tecnologías de cableado puede garantizar el cumplimiento de las últimas normas y permitir que las organizaciones obtengan considerables ahorros operativos a largo plazo. Como fabricante líder de soluciones de infraestructura de red, Brand-Rex admite que tiene la responsabilidad de garantizar que sus soluciones se diseñen y fabriquen de manera responsable utilizando fuentes de energía sostenibles.

Referencias

Brand-Rex cuenta con una amplia experiencia que puede compartir con usted cuando busque la manera de satisfacer sus propios requisitos. Nuestras soluciones de cableado se instalan en hospitales e instalaciones sanitarias de todo el mundo.

Aalborg Hospital	IPO-Instituto Português de Oncologia	Prince of Wales Hospital
Al Zahra Hospital	King Fahd General Hospital	Sheikh Khalifa Medical Centre
Amsterdam Medical Centre	KJO Hospital	South Glasgow Super Hospital
Arzanah Medical Centre	Kwong Wah Hospital	St Teresa's Hospital
Cochlear	Laboratório Regional de Veterinária-Açores	St. Paul's Hospital
Deventer Ziekenhuis Hospital	Malta National Hospital	Sahlgrenska University Hospital
Erasmus Medical Centre & Hospital	Ministry of Health	Sultan Qaboos Hospital
Grampian NHS Healthcare Trust	MOD Military Hospital	Tung Wah Group of Hospitals
Hamad Medical City	Mostoles Hospital	Union Hospital
Hoa Lam Hospital	Nanjing Gulou Hospital	Verona Hospital
Hospital of Amiens	National Guard Hospital	Vimercate Hospital
Hospital of Castres	NHS Wirral St. Catherines Hospital	Yan Chai Hospital
Hospital of Orleans	North Lantau Hospital	
International Hospital	Østfold Hospital	

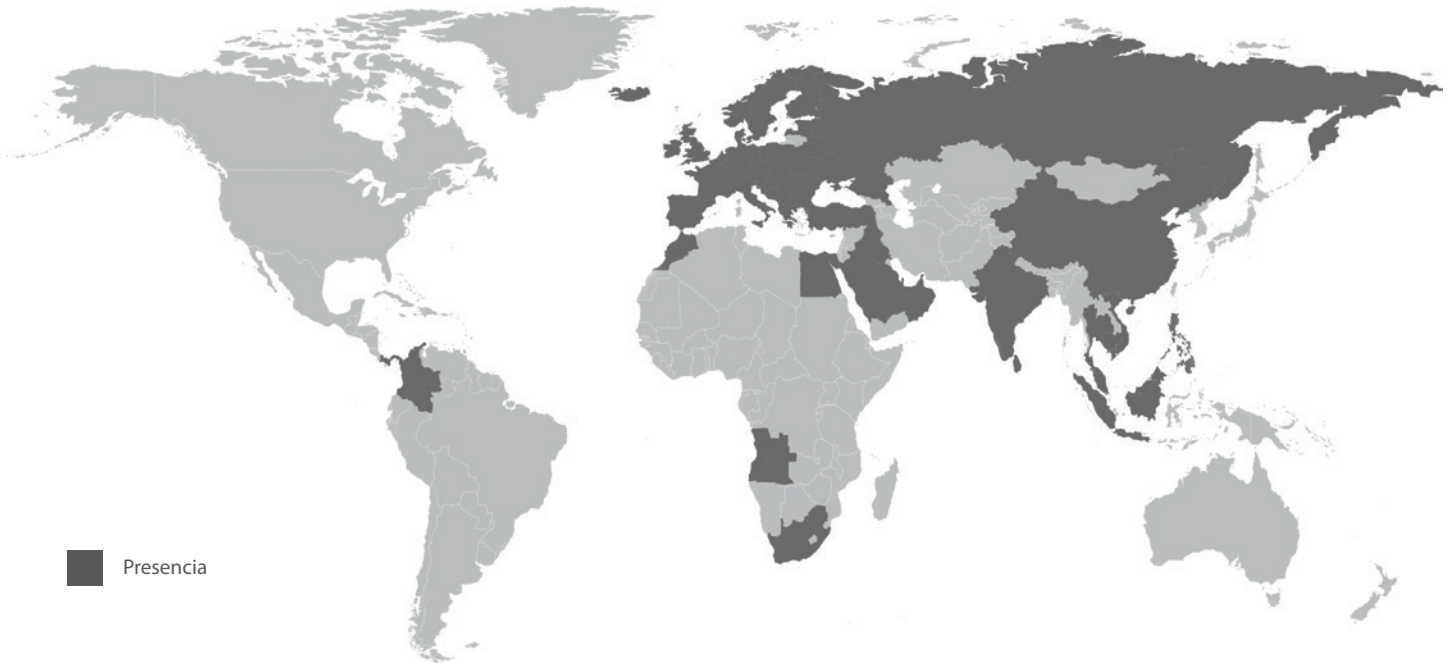


Erasmus Medical Centre

Con un inversión de 449 millones de euros, la rehabilitación del Erasmus Medical Centre (MC) en Róterdam permitirá unas instalaciones capaces de prestar una asistencia óptima.

A fin de ofrecer la infraestructura de red más fiable, segura y orientada al futuro, el Erasmus MC se decantó por un sistema de cobre Brand-Rex 10GPlus de categoría 6 aumentada y una estructura troncal de fibra monomodo. El sistema apantallado de alto rendimiento supera con creces los estándares y ofrece protección óptima frente a las fuentes de interferencias, un factor importante en las aplicaciones exigentes y ruidosas desde el punto de vista electrónico como los laboratorios de radiología.

Brand-Rex es una empresa líder de tecnología que diseña, desarrolla y fabrica innovadoras soluciones de conectividad de fibra y cobre de gama alta para el mercado de cableado de infraestructuras de red y cables de alto rendimiento destinados a aplicaciones en entornos extremos.



■ Presencia

brand-rex head office
viewfield industrial estate
glenrothes, fife
KY6 2RS
united kingdom

tel: +44 (0) 1592 772124
fax: +44 (0) 1592 775314

brand-rex asia pacific
17/F prosperity centre
77-81 container port road
kwai chung
hong kong

tel: +852 (0) 3620 2602
fax: +852 (0) 3621 0018

**brand-rex central
and eastern europe**

tel: +420 (0) 222 363 657

brand-rex france
120, rue jean jaurès
92 300 levallois perret
france

tel: +33 (0) 1 70 98 78 25
fax: +33 (0) 1 70 98 78 36

brand-rex germany
storkower str.115
10407 berlin
germany

tel: +49 (0) 30-290278-399
fax: +49 (0) 30-290278-397

**brand-rex india,
middle east & africa**
aspect tower - business bay
office No. 2206 zone b
PO Box 123908
dubai
united arab emirates

tel: +971 (0) 4 454 8644
fax: +971 (0) 4 451 8660

brand-rex italy
via giovanni da udine, 34
20156 milano
italy

tel: +39 (0) 02 3809 3711
fax: +39 (0) 02 30412014

brand-rex italy
viale di trastevere, 248
00153 roma
italy

tel: +39 (0) 06 8360 0665

brand-rex nordic
tel: +46 (0) 704 621 950

brand-rex portugal
lagoas park edificio 8 – piso 0
2740-244 porto salvo
portugal

tel: +351 (0) 21 421 4133
fax: +351 (0) 21 421 4135

brand-rex russia
tel: +7 499 7097066

brand-rex spain
avda puente cultural
10 edif a, pt 1 puerta 1
28702 san sebastián de los reyes
spain

tel: +34 (0) 914 905 919
fax: +34 (0) 916 573 331

brand-rex uk
72 cannon street
london
EC4N 6AE
united kingdom

tel: +44 (0) 207 489 7637
fax: +44 (0) 207 113 2239

**brand-rex speciality
cabling solutions**
west bridgewater street
leigh, lancashire
WN7 4HB
united kingdom

tel: +44 (0) 1942 265500
fax: +44 (0) 1942 265576

www.brand-rex.com
marketing@brand-rex.com

The information contained in this document is valid and correct at the time of issue. However, we reserve the right to modify details without notice in the light of subsequent Standard / Specification changes and ongoing technical developments.
© Brand-Rex Limited 2015

Literature Ref: HEALTHCARE/ES/1 04/16

