



Microscopio de sonda FiberChek™

La herramienta de fibra esencial para todos los técnicos.

La sonda FiberChek reúne la amplia experiencia de Viavi en el campo de la inspección de fibra para ofrecer una herramienta manual integral para técnicos de todos los niveles. La sonda FiberChek, que cumple todos los requisitos de la inspección de fibra con funciones integradas de visualización de imágenes, enfoque automático, análisis evaluativos (pasa/falla) y almacenamiento y recuperación de resultados, automatiza por completo los flujos de trabajo de inspección para garantizar un rendimiento rápido y preciso. La sonda FiberChek, utilizada de forma individual o conectada a otros dispositivos (WiFi, Bluetooth, USB), es la herramienta de fibra esencial para todos los técnicos.

Inspección completamente autónoma con una solución integral

Con FiberChek, los técnicos tendrán al alcance de la mano una solución de inspección de fibra completa. Sin necesidad de conectarse a otros dispositivos para realizar inspecciones, pruebas o almacenamientos. La sonda FiberChek ya cuenta con todas estas funciones y otras muchas.

- Una pantalla táctil integrada muestra resultados de análisis e imágenes en tiempo real con una navegación muy sencilla.
- Con análisis de terminaciones automatizados integrados, FiberChek permite a los técnicos realizar pruebas y certificaciones según los estándares del sector con tan solo pulsar un botón.
- Navegue y seleccione fácilmente los criterios de aceptación que desee, incluida la norma IEC-61300-3-35 o requisitos específicos de los clientes.
- Guarde, recupere y ponga nombre a los resultados de prueba directamente en el instrumento.



Ventajas

- Realice inspecciones completamente autónomas con una solución integral.
- Automatice los flujos de trabajo de inspección.
- Obtenga unos resultados de prueba rápidos y precisos de forma garantizada.
- Acceda fácilmente a conexiones en cualquier lugar.
- Establezca una conexión con otros dispositivos móviles e instrumentos de Viavi.

Características

- Pantalla táctil integrada con visualización de fibra en tiempo real.
- Centrado automático.
- Enfoque automático.
- Análisis de terminaciones de fibra integrados.
- Perfiles de aceptación seleccionables por el usuario.
- Almacenamiento de resultados en el dispositivo o exportación de los mismos.
- Conexión mediante Bluetooth, WiFi y USB.

Automatice su flujo de trabajo de inspección con tan solo pulsar un botón

Los conectores contaminados son el principal problema de las redes ópticas. Mantener prácticas recomendadas con un flujo de trabajo "Inspeccionar antes de conectar" es esencial, pero sin las herramientas adecuadas esto se convierte en una tarea complicada y ardua. FiberChek elimina estos retos al automatizar por completo todos los detalles del flujo de trabajo de inspección. Proporcione a sus técnicos la posibilidad de trabajar con la fibra de un modo más inteligente.

1. Localice la fibra.
2. Enfoque la imagen.
3. Analice la terminación de la fibra.
4. Registre los resultados.

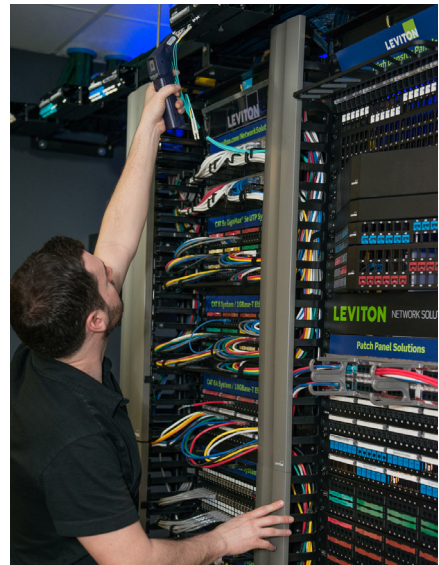


Pruebe cualquier conector en cualquier lugar

Las conexiones de fibra están por todas partes. Lamentablemente, algunos lugares tienen un acceso más difícil que otros. En Viavi, nuestro objetivo es asegurarnos de que los técnicos puedan mantener prácticas recomendadas en cualquier parte de su red, independientemente de la ubicación, la accesibilidad o el tipo de conector. "Inspeccionar antes de conectar" (IBYC, por sus siglas en inglés) es la mejor práctica a nivel mundial para garantizar conexiones de fibra limpias.

FiberChek garantiza que IBYC sea un proceso sencillo y rutinario que permita a los técnicos:

- Subirse a torres, postes, etc.
- Llegar a canales aéreos.
- Acceder a sistemas de bandejas y paneles de conexiones de alta densidad.
- Revisar conectores de cinta multifibra.
- Probar conectores en tarjetas y placas de circuitos.



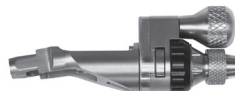
Además, admite todas las puntas de inspección FBPT existentes, como la estándar, la de largo alcance, la de cinta y la angulada de 60 grados, entre otras. Los técnicos podrán aprovechar las puntas ya existentes sin necesidad de realizar nuevas inversiones.



Puntas estándares



Puntas de largo alcance



Puntas de cinta



Anguladas de 60 grados

Integración con los dispositivos de prueba de Viavi

Dado que se trata de una solución de inspección integral, la sonda FiberChek no necesita conectarse casi nunca a otros dispositivos. Sin embargo, muchos técnicos ya utilizan otros dispositivos como parte de sus pruebas y no quieren modificar sus flujos de trabajo existentes. Este es el motivo por el que FiberChek se integra en otros dispositivos de prueba de Viavi para mejorar enormemente la productividad cuando se utilizan de forma conjunta. FiberChek puede funcionar independientemente de otros dispositivos de prueba, lo que permite ahorrar tiempo al dejar a los técnicos probar los siguientes puertos mientras sigue realizándose otra prueba.

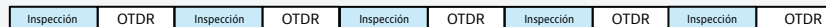


Entre los dispositivos de Viavi que pueden conectarse se incluyen: la familia SmartClass™ Fiber, la familia MTS, la familia OneExpert™ (ONX), CellAdvisor®, Certifier40G™ y el medidor de potencia óptica MP-60

Aumenta la productividad: cuando se conecta a otros instrumentos de prueba de Viavi, como un OTDR, los técnicos pueden inspeccionar el siguiente puerto mientras se realiza una prueba OTDR, lo que elimina el tiempo de inspección del flujo de trabajo de prueba.

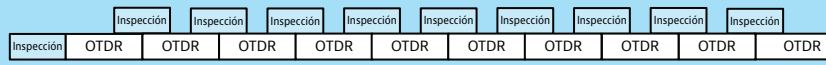
Flujo de trabajo habitual con una sonda estándar

1. Inspeccione un puerto con la sonda conectada a un OTDR (guarde los resultados).
2. Conecte el OTDR e inicie una prueba en el puerto que acaba de inspeccionar.
3. Una vez finalizada la prueba, inspeccione el siguiente puerto con la sonda conectada al OTDR (guarde los resultados).
4. Conecte el OTDR e inicie la prueba en el puerto que acaba de inspeccionar.



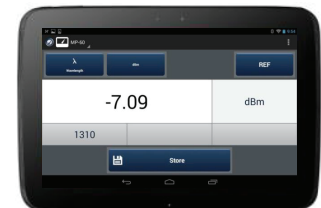
Flujo de trabajo más rápido con una sonda FiberChek

1. Inspeccione rápidamente un puerto con FiberChek (guarde los resultados).
2. Conecte el OTDR e inicie una prueba.
3. Durante la prueba del OTDR, utilice FiberChek para inspeccionar el siguiente puerto (y guarde los resultados).
4. Mueva el OTDR al puerto que acaba de inspeccionar.



Aloja un medidor de potencia MP-60:

la inspección y la medición de la potencia son quizás las dos pruebas de fibra que se realizan con más frecuencia. Con la sonda FiberChek conectada a un MP-60, los técnicos podrán inspeccionar un puerto, recopilar lecturas de OPM, guardar todos los resultados y, a continuación, crear un informe integrado que incluya los resultados de inspección y las lecturas de OPM.



Funcionamiento independiente

1. Recopile resultados de inspección de la sonda FiberChek.
2. Conecte un MP-60 directamente a la sonda FiberChek.
3. Visualice el contenido en la pantalla de la sonda FiberChek.
4. Guarde los resultados.
5. Exporte los resultados a un dispositivo externo.

Integrado con FiberChekMOBILE

1. Recopile resultados de inspección de la sonda FiberChek.
2. Guarde los resultados en un dispositivo externo.
3. Recopile mediciones de OPM de un MP-60.
4. Guarde los resultados en un dispositivo externo.
5. Realice la integración con FiberChekMOBILE.

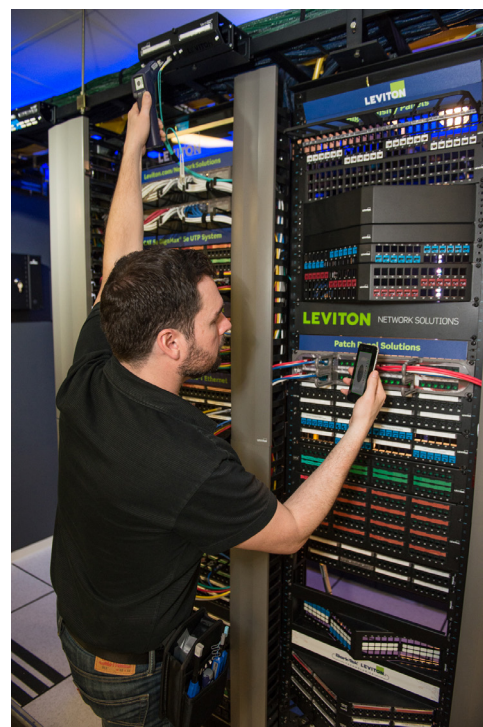
Aproveche las ventajas de su dispositivo móvil en el proceso de inspección y prueba

Los dispositivos móviles son esenciales para que los técnicos puedan realizar su trabajo de forma eficaz. Desde ocuparse de llamadas de servicio y gestionar la lista de incidencias hasta enviar informes de pruebas y guardar resultados en la nube; los técnicos confían en sus teléfonos móviles, tabletas y PC para hacer su trabajo de forma rápida. Aprovechar los dispositivos móviles de los técnicos en el flujo de trabajo de inspección y prueba de fibra es extremadamente importante. Este es el motivo por el que FiberChek se integra a la perfección con:

- Android (con FiberChekMOBILE™ para Android).
- iPhone y iPad (con FiberChekMOBILE para iOS).
- Tabletas/PC/Portátiles Windows (con FiberChekPRO™).

Los técnicos podrán inspeccionar la calidad de las terminaciones, medir la potencia óptica y certificar los conectores de fibra según los estándares del sector directamente en sus dispositivos móviles conectados a FiberChek. Además, podrán utilizar sus dispositivos móviles para:

- Exportar resultados.
- Ver imágenes en tiempo real y utilizar controles del dispositivo móvil.
- Gestionar y recuperar resultados almacenados.
- Crear informes de certificación.
- Compartir resultados e informes a través del correo electrónico o el almacenamiento en la nube.
- Añadir una etiqueta de GPS a la ubicación de cada prueba.
- Introducir información de prueba a través de un teclado completo o dictado de voz a texto.



Lectura de los resultados de la sonda FiberChek en un teléfono móvil.



Información para realizar pedidos

Descripción	Código de producto
Sonda FiberChek, estuche, FBPT-U25M, estuche de la punta	FIT-FC-KIT1
Kit: Sonda FiberChek, estuche, FBPT-LC, FBPT-SC, FBPT-U12M, FBPT-U25M, estuche de la punta	FIT-FC-KIT2
Kit: Sonda FiberChek, estuche, FBPT-LC, FBPT-SC, FBPT-SC-APC, FBPT-U12M, FBPT-U25M, FBPT-U25MA, estuche de la punta	FIT-FC-KIT3
Estuche de la sonda FiberChek	FBPP-SCASE3
Cable MicroUSB resistente	FBPP-DPAC7
Cable OTG	FBPP-DPAC8
Funda de la sonda FiberChek	FCPP-CHP1

Visite www.viavisolutions.com para obtener más información, proveedores aprobados y vídeos de productos.



Contáctenos +34 91 383 9801
+1 954 688 5660

Para localizar la oficina Viavi más cercana, por favor visítenos en viavisolutions.com/contactos

© 2016 Viavi Solutions Inc.
Las especificaciones y descripciones del producto descritas en este documento están sujetas a cambio, sin previo aviso.
fcprobe-microscope-pb-fit-nse-es-sp
30179746 000 0316