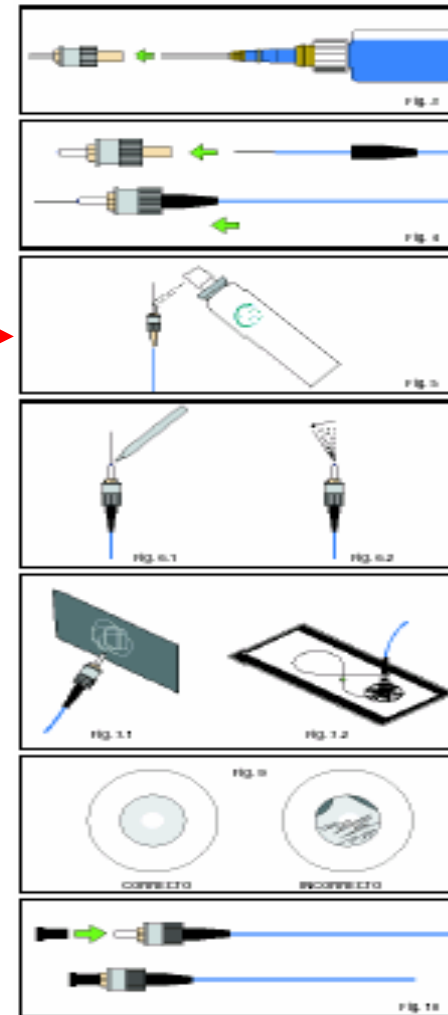
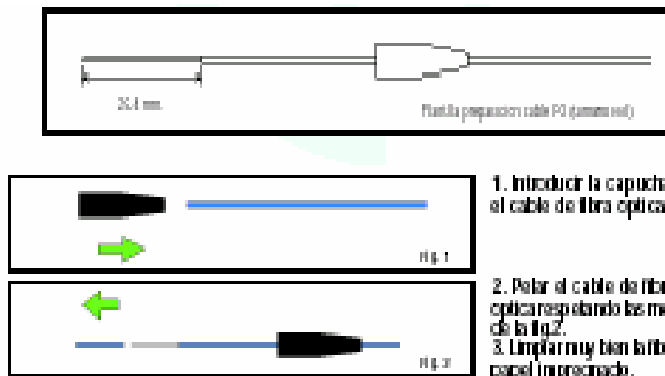


# Montaje de conectores

Ejemplo de instrucciones de montaje con adhesivo y catalizador, en conectores ST.

El empleo de conectores con horno de curado varía en este punto



4. Inyectar el adhesivo azul hasta que aparezca por la parte frontal del conector.

5. Introducir cuidadosamente el cable de fibra óptica por la parte trasera del cuerpo del conector y posteriormente encajar la capucha en el cuerpo del conector (fig. 4).

6. Aplicar el spray catalizador en la parte frontal del conector (fig.5).

7. Marcar la fibra óptica, con el lápiz cortador, dejando 1 mm de fibra sobrante (fig. 6.1).

8. Flexar la fibra óptica de modo que se rompa por el punto donde se ha realizado la marca (fig. 6.2).

9. Pulir a mano el exceso de fibra con un papel de lija de 5 µm, realizando movimientos circulares de 5 cms. de diámetro (fig. 7.1)

10. Pulido fino: introduciendo la ferrule (cabezal) del conector en el disco de pulido y deslizarlo suavemente con movimientos en forma de "8", utilizando una hoja de 1 µm y posteriormente otra de 0,5 µm (fig. 7.2).

11. Inspección visual: Limpiar cuidadosamente la ferrule (cabezal) del conector y comprobar con el microscopio la calidad del pulido.

12. En la fibra óptica no deben observarse rayadas ni roturas (fig.8).

13. Finalmente, poner el tapón protector (fig.9).