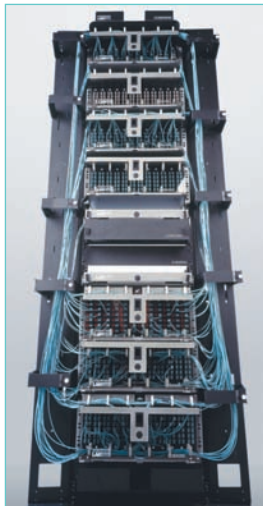


Sistema Universal Plug & Play™

Soluciones LANscape® Pretium™



SOLUCIONES LANSCAPE® PRETIUM™

El Sistema Universal Plug & Play™ de Corning Cable Systems es una solución de Fibra óptica pre-ensamblada en fábrica, diseñada para optimizar la instalación de su infraestructura de red en cualquier entorno de edificios comerciales, en especial, en aplicaciones de Centros de Datos (Data Centers). Los componentes pre-ensamblados son fáciles de configurar y pueden instalarse, conectarse y operar en una fracción de segundos comparados con los métodos de terminación en campo convencionales. El diseño modular del sistema garantiza la compatibilidad y flexibilidad para todos los enlaces ópticos, y es fácilmente escalable de acuerdo a las necesidades del cliente. El Sistema Universal Plug & Play ofrece una flexibilidad para cumplir con los requisitos de infraestructura actual de la red y los retos al momento de los movimientos, adiciones y cambios que puedan presentarse en el futuro.

- Dos o más troncales con conexión MTP® pueden enlazarse con facilidad; gracias a su diámetro reducido se pueden enrutar cables troncales con mayor número de fibras a un área de distribución por zona (ZDA), donde las troncales con menor número de fibras se interconectan y distribuyen hacia las áreas de distribución de equipos (EDA)
- Brinda una forma de migración simple entre aplicaciones de 2 fibras a aplicaciones de ópticas paralelas
- No hay componentes especiales para el manejo de la polaridad, se eliminan los problemas de polaridad durante la configuración de enlaces y cualquier re-configuración
- Los módulos de conexión y los arneses están conectados del mismo modo para simplificar el acoplamiento del sistema; ya sea módulo a módulo, arnés a arnés o módulo a arnés, todos se enlazan de la misma forma y tener transmisión-recepción con su solución de Fibra óptica
- Evita los problemas de polaridad causados por la colocación incorrecta de módulos invertidos o Jumpers especiales de conexión
- La longitud del sistema se puede incrementar utilizando extensiones de troncales, del sistema universal Plug & Play, sin afectar la polaridad de transmisión-recepción
- Las soluciones disponibles de baja pérdida permiten que las longitudes del sistema cumplan con las más estrictas condiciones de diseño
- Corning ha desarrollado y probado el Sistema Universal Plug & Play a 100 G, brindándole una migración sencilla en el futuro a estas velocidades



INSTALACIÓN DEL SISTEMA

Los troncales con conexión MTP consisten en cables de fibra óptica pre-ensamblados con conectores MTP de alta densidad de 12 fibras y una guía para halar el cable colocada de fábrica. Simplemente, instale el cable utilizando la guía para jalar el cable. Una vez instalado, quite la guía y enchufe directamente el conector MTP en los módulos o en los arneses del Sistema Universal Plug & Play para obtener una solución simple, rápida y que es escalable fácilmente. Corning le garantiza la correcta polaridad de la fibra en todo el sistema. Los módulos y los arneses se pueden instalar en el hardware de rack o pared de la línea LANscape® para su comodidad. Con el Sistema Universal Plug & Play de Corning Cable Systems, sólo cuatro pasos son necesarios para instalar una red Fibra óptica:

1. Hale el cable troncal 2. Coloque el hardware 3. Enchufe los conectores 4. Pruebe el sistema

Usted no tiene que gastar tiempo en la terminación o preparación de la fibra!!! No se requieren consumibles o herramientas especiales, sólo un destornillador (desarmador). Todos los ensambles de cables son construidos de manera personalizada de acuerdo las especificaciones de diseño de cada cliente. Pueden obtenerse ahorros de espacio de hasta un 45 por ciento ya que solo ocupa 1/3 de espacio que las soluciones de cableado tradicionales.

TRONCALES DEL SISTEMA UNIVERSAL PLUG & PLAY

Al ser los conectores más pequeños y contar con la guía para halar el cable, permite que los troncales sean más fáciles y rápidos de instalar que otras soluciones de cableado de fibra óptica pre-ensambladas. La guía para halar el cable posee un diseño que ofrece una protección para los conectores incomparable y un acceso rápido a los mismos, brindando de este modo una instalación de la red en un tiempo mucho menor. Los cables de derivación del troncal se pueden colocar en los distribuidores ópticos de Corning Cable Systems o pueden instalarse en los racks o gabinetes con brackets de montaje opcionales. Los cables troncales utilizan conectores MTP de 12 fibras de alta densidad que aceleran de manera significativa el proceso de instalación de la red, reduciendo los errores y ahorrando espacio. El Sistema Universal Plug & Play puede soportar hasta 144 fibras al utilizar conectores MTP.



CORNING

LANscape®
Pretium™ Solutions

Sistema Universal Plug & Play™

Soluciones LANscape® Pretium™



CABLES PARA EXTENSIÓN DE TRONCAL DE EL SISTEMA UNIVERSAL PLUG & PLAY

Los cables para extensión de troncal de el Sistema Universal Plug & Play poseen conectores MTP con pines en uno de los extremo y conectores MTP sin pines en el otro. Se pueden acoplar múltiples extensiones de troncales entre sí para aumentar la longitud del sistema cuando se requiera.



ARNESSES DEL SISTEMA UNIVERSAL PLUG & PLAY™

Los arneses del Sistema Universal Plug & Play poseen un conector MTP® con pines, en un extremo, que se conecta a un troncal. El otro extremo cuenta con conectores de una fibra o con conectores MT-RJ y están diseñados para adaptarse a diferentes requisitos de longitud a fin de facilitar el enrutamiento de la fibra. Al ser utilizados con los troncales, o las extensiones de troncal del Sistema Universal Plug & Play, permite una rápida instalación en aplicaciones en las que se necesitan cubiertas más robustas para realizar una instalación directa al equipo electrónico. Brindan una solución de cableado que ocupa menos espacio que los jumpers de conexión tradicionales, ya que el extremo con terminación MTP es mucho más pequeño que los seis jumpers de 2 fibras equivalentes.



MÓDULOS DE CONEXIÓN DEL SISTEMA UNIVERSAL PLUG & PLAY

Los módulos del Sistema Universal Plug & Play de Corning Cable Systems cuentan con acopladores simplex o dúplex en el frente y uno o dos acopladores para conectores MTP en la parte trasera. El uso de módulos de conexión le permite adaptarse al cambiante entorno del Centro de Datos. Frente a los cambios tecnológicos que se tienen entre los 12 a 18 meses después de la instalación, los módulos del Sistema Universal Plug & Play ofrecen grandes beneficios para el entorno de los Data Centers. Si los requerimientos cambian los módulos pueden reemplazarse fácilmente por nuevos módulos, dejando la infraestructura de cableado troncal existente en su lugar.



MÓDULO TRONCAL INTEGRADO DE EL SISTEMA UNIVERSAL PLUG & PLAY

El módulo troncal integrado es un cable troncal de conexión MTP de 12 fibras pre-ensamblado en un módulo del Sistema Universal Plug & Play. El cable troncal que se halla dentro del módulo es fácil de instalar en una longitud específica, de modo que no hay necesidad de determinar previamente la distancia exacta del enlace. El módulo troncal integrado ofrece un método rápido y eficiente para instalar una solución de Fibra Óptica, y es ideal para centros de datos pequeños o grandes. El módulo troncal integrado tiene una bandeja deslizable que rota hacia un lado, facilitando el acceso y la instalación del cable troncal. Una vez instalado el cable troncal, el excedente puede almacenarse dentro de la bandeja deslizable para ahorrar tiempo. La integración de un cable troncal y un módulo evita el uso de un par de conectores MTP, logrando una disminución en la pérdida por inserción del canal.



MÓDULO CONVERTIDOR DE MEDIO DEL SISTEMA UNIVERSAL PLUG & PLAY

El módulo convertidor de medio brinda conectividad entre el cableado de cobre y el cableado de fibra óptica. El módulo convertidor de medio está configurado con 12 puertos modulares RJ-45 en el frente y dos puertos de conexión MTP en la parte posterior. Cada puerto del convertidor de medio transforma transmisiones con protocolo IEEE 802.3 ab, Gigabit Ethernet 1000 BaseT sobre UTP, a 1000 BaseSX sobre fibra. Se pueden colocar dos módulos convertidores de medio en la bandeja de 1U (capacidad de 24 puertos), otra opción es el distribuidor óptico de 4U que soporta hasta ocho módulos convertidores de medio (capacidad de 96 puertos). Los módulos convertidores de medio son energizados por una fuente de alimentación redundante (fail-over) que puede ser administrada y monitoreada vía SNMP. Como el módulo convertidor de medio posee la misma altura que el módulo de conexión del Sistema Universal Plug & Play, el hardware de 1U y el de 4U pueden compartir la conectividad de puertos de cobre y fibra en el mismo distribuidor, o bien pueden trasladarse a una solución totalmente óptica en el futuro. Utilizar los módulos convertidores de medio permite aprovechar todos los beneficios de la instalación del sistema de cableado de fibra, basado en conectores MTP del Sistema Universal Plug & Play, y al mismo tiempo aprovechar el equipo electrónico de cobre existente.

JUMPERS DE CONEXIÓN

Existe una gran variedad de jumpers de conexión disponible, tanto de una o dos fibras, para completar la infraestructura de cableado del centro de datos. Estos jumpers de conexión se utilizan con los módulos del Sistema Universal Plug & Play o con módulos troncales integrados, y brindan conexión entre los módulos o al equipo electrónico.

El Sistema Universal Plug & Play está fabricado con un sistema patentado con polaridad administrada, de valor agregado, que no es compatible con los sistemas anteriores que utilizan una solución de polaridad invertida por pares.

Corning Cable Systems LLC • P.O. Box 489 • Hickory, NC 28603-0489 EE.UU.

800-743-2675 • FAX: 828-901-5973 • Internacional: +1-828-901-5000 • www.corning.com/cablesystems

Corning Cable Systems se reserva el derecho de mejorar, optimizar y modificar las características y especificaciones de los productos de Corning Cable Systems sin previo aviso. LANscape es una marca registrada de Corning Cable Systems Brands, Inc. Plug & Play y Pretium son marcas registradas de Corning Cable Systems Brands, Inc. MTP es una marca registrada de USConec, Ltd. Las demás marcas comerciales son propiedad de sus respectivos propietarios. Corning Cable Systems está certificado por ISO 9001. © 2007, 2008 Corning Cable Systems. Todos los derechos reservados. Publicado en los Estados Unidos. LAN-668-SL / Noviembre 2008