



Aplicaciones Smart Link Mapper OTDR

¡Convierta a los técnicos en expertos en OTDR!

Las aplicaciones Smart Link Mapper permiten a los técnicos utilizar un OTDR para optimizar las redes de fibra y conseguir un rendimiento permanente.

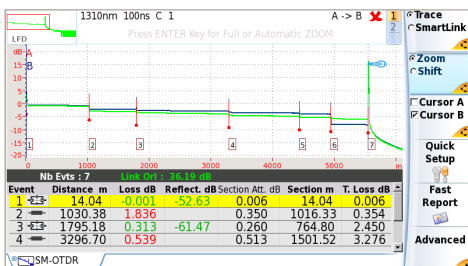
Hay disponibles tres aplicaciones para las plataformas MTS OTDR:

- SLM muestra resultados OTDR en una vista mapa simple y basada en iconos (SmartLink), proporcionando un claro diagnóstico de los eventos detectados
- FTTA-SLM añade una interfaz de usuario fibra hasta la antena y un algoritmo específico para las medidas OTDR en estaciones base.
- FTTH-SLM añade una interfaz de fibra hasta la casa y un algoritmo específico para medidas a través de los splitters PON

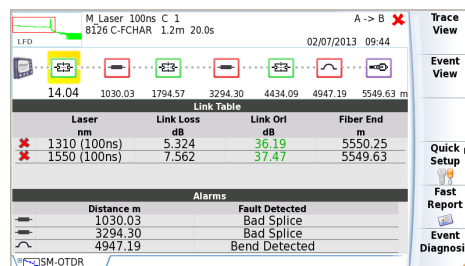
Las aplicaciones Smart Link Mapper son compatibles con cualquier red punto a punto o punto a multipunto.

Ventajas

- Hace que la interpretación de resultados OTDR sea rápida y sencilla
- Proporciona de forma inmediata un diagnóstico claro cuando se detecta un mal enlace
- Acelera el tiempo de prueba y mejora la fiabilidad
- Reduce los desplazamientos de los técnicos, la repetición de pruebas y el uso innecesario de cable



Vista de la traza OTDR

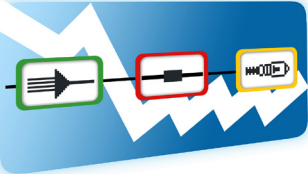


Vista SmartLink

Aplicaciones Smart Link Mapper OTDR

NETWORK AND SERVICE
ENABLEMENT

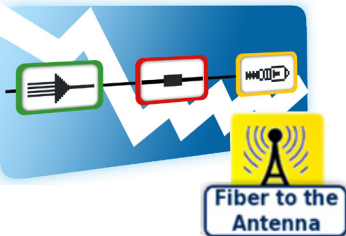
SLM



Empresa/Acceso/Metro/Larga y muy larga distancia

- Vista mapa basada en iconos de los enlaces y los eventos OTDR
- Tabla resumen esencial con análisis del tipo pasa/falla
- Detección, identificación y claro diagnóstico de problemas

FTTA-SLM

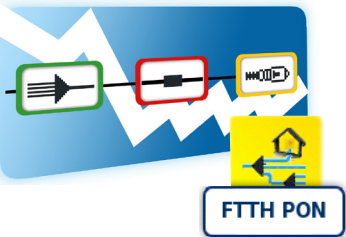


FTFA (estaciones base)

Incluye todas las características SLM y ventajas, además de:

- Menús de configuración FTFA específicos
- Autoselección de los mejores parámetros de adquisición
- Análisis de señal OTDR basada en aplicaciones FTFA
- Detección e identificación de elementos de red FTFA a lo largo del enlace de fibra

FTTH-SLM



FTTH (punto a punto/punto a multipunto)

Incluye todas las características SLM y ventajas, además de:

- Menús de configuración FTTH específicos
- Modo Búsqueda: autodetección e identificación de los splitters PON
- OptiPulses: automedición con anchos de pulso cortos y largos para detectar todos los eventos antes y después de los splitters
- Umbrales de pasa/falla por estándares ITU-T/IEEE PON

Información para realizar pedidos

Aplicación	Código de producto
SLM	ESMARTLINK-xK
Actualización SLM	ESMARTLINKxKUPG
FTTH-SLM	ESMARTFTTH-xK
Actualización FTTH-SLM	ESMARTFTTHxKUPG
FTFA-SLM	ESMARTFTFA-xK
Actualización FTFA-SLM	ESMARTFTFAxKUPG

En los códigos de productos,
x=2 para MTS-2000;
x=4 para MTS-4000;
x=6 para MTS-6000 (con s/n > 10 000)/-6000A.

Funciones clave

- Correlación directa de resultados de vista SmartLink y trazas OTDR
- Análisis automático del tipo Pasa/Falla
- Compatible con módulos OTDR multimodo y monomodo
- Disponible para todas las plataformas OTDR recientes MTS-2000, -4000, -6000A



Par de conectores



Caja de



Bend



Splitter



Instale SLM en unidades ya adquiridas compatibles, o en el momento de la compra.