

Microscopio de análisis digital P5000i



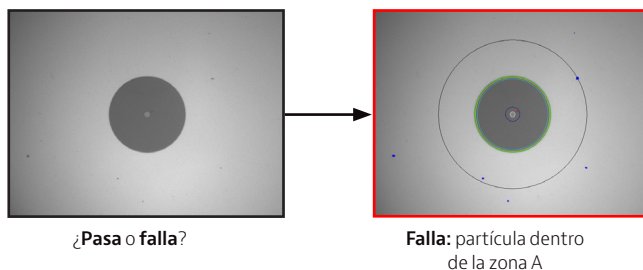
Análisis pasa/falla e inspección de fibra automatizados

Los conectores de fibra contaminados son la principal causa de problemas en las redes ópticas. Para evitarlos, la Comisión Electrotécnica Internacional (International Electrotechnical Commission, IEC) ha desarrollado un estándar de calidad para las terminaciones de la fibra. A pesar de todo, certificar la conformidad con este estándar puede requerir cierto tiempo y resultar un procedimiento complejo y subjetivo.

El sistema P5000i es un microscopio digital portátil que inspecciona y certifica automáticamente las terminaciones de los conectores de fibra de conformidad con los estándares y las especificaciones del sector. Este microscopio digital proporciona al instante resultados de tipo pasa/falla con solo pulsar un botón, de modo que se evita la subjetividad de las conjeturas, que requieren además bastante tiempo.

El dispositivo P5000i, compatible con diversas plataformas, incluidas T-BERD®/MTS-2000/4000/5800/6000A, 8000v2, HST-3000, Certifier40G, CellAdvisor JD720C, portátiles, equipos PC y dispositivos móviles Android, proporciona análisis rápidos y repetibles que se pueden integrar fácilmente en los procedimientos de pruebas actuales. Los fabricantes, instaladores y proveedores de servicios más destacados del mundo ya confían en Viavi Solutions para certificar sus conectores de fibra. Tanto si las pruebas se realizan en la línea de producción como en el campo, el dispositivo P5000i pone al alcance de cualquier técnico que manipule instalaciones de fibra las mismas funciones.

Evite conjeturas con pruebas objetivas



Ventajas principales

- Permite inspeccionar y certificar la calidad de las terminaciones de la fibra con solo pulsar un botón, con lo que sus técnicos se convertirán en expertos en fibra al instante.
- Podrá garantizar el rendimiento en el nivel físico asegurándose de que la conectividad de la fibra cumple los estándares del sector.
- Acabe con ambigüedades mediante unas pruebas rápidas, sencillas y objetivas.
- Puede certificar la calidad de las terminaciones de la fibra con su dispositivo móvil o la plataforma de pruebas de Viavi de la que disponga.
- Sus técnicos podrán hacer el trabajo correctamente desde el principio: fomente la aplicación de buenas prácticas, mejore la calidad del trabajo y optimice los flujos de trabajo.
- Podrá garantizar conexiones de larga duración y proteger las inversiones en redes al evitar daños en el equipo y los componentes de fibra.

Características principales

- Se conecta a través de USB con diversos dispositivos, entre los que se incluyen herramientas de Viavi, equipos portátiles y PC, además de dispositivos móviles Android.
- El análisis repetible de tipo pasa/falla evita la subjetividad de las conjeturas en el proceso de medición.
- Se puede certificar con respecto a cualquier criterio de aceptación mediante perfiles seleccionables y editables por el usuario.
- Incluye el software FiberChekPRO™ para realizar análisis e informes con equipos portátiles y PC.
- El centrado automático de imágenes garantiza que la fibra quede siempre situada en el centro de la pantalla.
- Genera informes detallados para certificar y documentar los resultados.
- La función de ampliación dual (200 y 400 aumentos) permite realizar inspecciones y análisis detallados y de alto nivel.
- El botón de conmutación de la ampliación permite alternar de forma sencilla entre vistas en vivo y de análisis.
- Admite las puntas FBPT para una mayor compatibilidad con todos los tipos de conectores que se utilizan en las redes actuales.

La solución de análisis de tipo pasa/falla más versátil del mundo

El dispositivo P5000i funciona con soluciones de Viavi en las que los usuarios confían a diario para realizar pruebas básicas. Así pues, los usuarios pueden verificar la conformidad de los conectores con los estándares del sector por medio de un análisis rápido y repetible que se integra fácilmente en los procedimientos de pruebas existentes. Se conecta fácilmente a las soluciones de pruebas de Viavi y los dispositivos móviles a través de una simple conexión USB.



El adaptador inalámbrico FBPP-WIFI le permite conectar el sistema FBP-P5000i a un dispositivo Android™ o iOS. Además, se puede utilizar con Windows® para conectarse a un dispositivo móvil, equipo portátil o PC a través de una conexión WiFi.



Descargue FiberChekMOBILE a su dispositivo Android de la tienda Google Play.



Descargue FiberChekMOBILE a su dispositivo iOS de la tienda iTunes Store.

Especificaciones del modelo FBP-P5000i

Especificaciones técnicas generales (típicas a 25 °C)	
Peso	110 g (3,88 onzas)
Dimensiones (ancho x alto x profundidad)	140 x 46 x 44 mm (5,5 x 1,8 x 1,7 pulgadas)
Campo de visión (FOV) de amp. baja	Horizontal: 740 µm Vertical: 550 µm
Campo de visión (FOV) de amp. alta	Horizontal: 370 µm Vertical: 275 µm
Imagen en vivo	640 x 480 fps
Conector	USB 2.0 (compatible con versiones anteriores hasta la USB 1.1)
Longitud del cable	183 cm (6 pies)
Sensor de la cámara	Semiconductor complementario de óxido de metal (CMOS) de 2560 x 1920, 1/2,5 pulgadas
Detección de tamaño de partícula	<1 µm
Fuente de luz	LED azul; más de 100 000 horas de duración
Técnica de iluminación	Coaxial
Fuente de alimentación	Puerto USB
Certificación	CE
Garantía	1 año

Especificaciones del modelo FBPP-WIFI

Dimensiones	218 x 50 x 131 mm (8,6 x 2,0 x 5,2 pulgadas)
Peso	272 g (9,5 onzas)
Conector	USB 2.0 (Micro-B)
Fuente de alimentación	Batería interna de iones de litio y puerto USB
Tiempo de ejecución	5,5 horas
Tiempo de carga	2,5 horas (fuente de alimentación máxima de 2,1 A) 8 horas (fuente de alimentación máxima de 500 mA)
Suministro de energía	Adaptador de alimentación USB de 5 V CC y 2,1 A con enchufe intercambiable para la Unión Europea, el Reino Unido, los Estados Unidos y Australia

Información para realizar pedidos

P5000i	
Descripción	Código de producto
Sonda de análisis digital P5000i con FiberChekPRO	FBP-P5000i
Kit: dispositivo P5000i con FiberChekPro, cuatro puntas de inspección y funda	FBP-SD101
Kit: dispositivo P5000i y MP-60 con FiberChekPro, cuatro puntas de inspección, dos adaptadores UPP y funda	FIT-SD103
Kit: dispositivo P5000i y MP-80 con FiberChekPro, cuatro puntas de inspección, dos adaptadores UPP y funda	FIT-SD113
Kit: dispositivo P5000i con FiberChekPro, siete puntas de inspección y funda	FBP-MTS-101
Clave de activación: compatibilidad del dispositivo P5000i con Android*	SW-FCM-A1
Artículos incluidos	
Dispositivo independiente (FBP-P5000i)	
Microscopio de análisis digital P5000i	
Bolsa para microscopio y accesorios	
Funda de transporte para las puntas	
Punta de inspección (cable de conexión: 2,5 mm)	
Disco de instalación del programa de software FiberChekPRO	
Manual de inicio rápido	
Kits con cuatro puntas de inspección	
Placa de conectores: SC y LC	
Cables de conexión: 2,5 mm y 1,25 mm	
Kits con siete puntas de inspección	
Placa de conectores: SC, LC, FC y SC-APC	
Cables de conexión: 2,5 mm, 1,25 mm y 2,5 mm (APC)	
Kits con medidor de potencia óptica de la serie MP	
Medidor de potencia óptica USB de la serie MP	
Adaptador UPP de 2,5 mm (FITP-UPP25)	
Adaptador UPP de 1,25 mm (FITP-UPP12)	
Disco de instalación del programa de software FiberChekPRO	
Manual de inicio rápido	
Alargador de cable USB	

Puertos de inspección

Viavi cuenta con más de 300 puntas, cables de conexión y adaptadores disponibles para realizar inspecciones en diversos conectores de fibra óptica para una amplia diversidad de aplicaciones distintas. Esta no es una lista exhaustiva, pero proporciona soluciones para los conectores y las aplicaciones más comunes. Póngase en contacto con Viavi para obtener más información.

Puntas

Descripción	Código de producto
Placa de conectores LC-APC (para sondas FBP)	FBPT-LC-APC
Placa de conectores FC (para sondas FBP)	FBPT-FC
Placa de conectores FC-APC (para sondas FBP)	FBPT-FC-APC
Placa de conectores SC-APC (para sondas FBP)	FBPT-SC-APC
Placa de conectores MTP de largo alcance (para sondas FBP)	FBPT-MTP-L
Placa de conectores de pulido APC MTP de largo alcance (para sondas FBP)	FBPT-MTPA-L

Cables de conexión

Universales de 2,5 mm (para sondas FBP)	FBPT-U25MA
Universales de 1,25 mm (adaptador deslizable de pulido APC para sondas FBP)	FBPT-U12MA-SF

Adaptadores (para dispositivos con un microscopio de cable de conexión específico)

Sistema roscado hembra APC universal de 2,5 mm	FMAE-UAPC
Sistema roscado hembra dúplex LC	FMAE-LC-2X
Sistema roscado hembra LC-APC	FMAE-LCA
MTP	FMAE-MTP
Pulido APC de MTP	FMAE-MTPA

* La clave de activación permite la compatibilidad con Android tanto para pedidos de P5000i nuevos como para dispositivos ya existentes en el campo. Cuando se adquiere con un producto nuevo, el dispositivo P5000i se suministra previamente activado con compatibilidad con Android. Cuando se adquiere para activar un dispositivo P5000i existente, el cliente debe proporcionar el número de serie del dispositivo P5000i con el pedido.

FiberChekMOBILE requiere el sistema operativo Android 4.1 o posteriores.

Muchos dispositivos Android no cuentan con un puerto de entrada USB-A directo; para conectar el sistema P5000i (con un conector USB-A estándar), es posible que se necesite un hub o cable adaptador para conectarse al dispositivo Android.



Contáctenos +34 91 383 9801
+1 954 688 5660

Para localizar la oficina Viavi más cercana,
por favor visítenos en viavisolutions.com/contactos

© 2017 Viavi Solutions Inc.
Las especificaciones y descripciones del producto
descritas en este documento están sujetas
a cambio, sin previo aviso.
p5000i-ds-fit-tm-es
30168490 902 0117